



Statistische Berichte

Straßenverkehrsunfälle in Bayern im November 2018



H 1 1 m 11/2018
Hrsg. im Januar 2019
Bestellnr. H1101C 201811

Zeichenerklärung

- 0 mehr als nichts, aber weniger als die Hälfte der kleinsten in der Tabelle nachgewiesenen Einheit
- nichts vorhanden oder keine Veränderung
- / keine Angaben, da Zahlen nicht sicher genug
- Zahlenwert unbekannt, geheimzuhalten oder nicht rechenbar
- ... Angabe fällt später an
- X Tabellenfach gesperrt, da Aussage nicht sinnvoll
- () Nachweis unter dem Vorbehalt, dass der Zahlenwert erhebliche Fehler aufweisen kann
- p vorläufiges Ergebnis
- r berichtigtes Ergebnis
- s geschätztes Ergebnis
- D Durchschnitt
- ≙ entspricht

Auf- und Abrunden

Im Allgemeinen ist ohne Rücksicht auf die Endsummen auf- bzw. abgerundet worden. Deshalb können sich bei der Summierung von Einzelangaben geringfügige Abweichungen zu den ausgewiesenen Endsummen ergeben. Bei der Aufgliederung der Gesamtheit in Prozent kann die Summe der Einzelwerte wegen Rundens vom Wert 100 % abweichen. Eine Abstimmung auf 100 % erfolgt im Allgemeinen nicht.

Publikationsservice

Das Bayerische Landesamt für Statistik veröffentlicht jährlich über 400 Publikationen. Das aktuelle Veröffentlichungsverzeichnis ist im Internet als Datei verfügbar, kann aber auch als Druckversion kostenlos zugesandt werden.

Kostenlos

ist der Download der meisten Veröffentlichungen, z.B. von Statistischen Berichten (PDF- oder Excel-Format).

Kostenpflichtig

sind alle Printversionen (auch von Statistischen Berichten), Datenträger und ausgewählte Dateien (z.B. von Verzeichnissen, von Beiträgen, vom Jahrbuch).

Newsletter Veröffentlichungen

Die Themenbereiche können individuell ausgewählt werden. Über Neuerscheinungen wird aktuell informiert.

Webshop

 Alle Veröffentlichungen sind im Internet
 verfügbar unter
 www.statistik.bayern.de/veroeffentlichungen

Impressum

Statistische Berichte

bieten in tabellarischer Form neuestes Zahlenmaterial der jeweiligen Erhebung. Dieses wird, soweit erforderlich, methodisch erläutert und kurz kommentiert.

Herausgeber, Druck und Vertrieb

Bayerisches Landesamt für Statistik
Nürnberger Straße 95
90762 Fürth

Papier

Gedruckt auf umweltfreundlichem Papier, chlorfrei gebleicht.

Vertrieb

E-Mail vertrieb@statistik.bayern.de
Telefon 089 2119-3205
Telefax 089 2119-3457

Auskunftsdienst

E-Mail info@statistik.bayern.de
Telefon 089 2119-3218
Telefax 089 2119-13580

© **Bayerisches Landesamt für Statistik, Fürth 2019**
Vervielfältigung und Verbreitung, auch auszugsweise, mit Quellenangabe gestattet.

Hinweis: Diese Druckschrift wird im Rahmen der Öffentlichkeitsarbeit der Bayerischen Staatsregierung herausgegeben. Sie darf weder von Parteien noch von Wahlwerbern oder Wahlhelfern im Zeitraum von fünf Monaten vor einer Wahl zum Zwecke der Wahlwerbung verwendet werden. Dies gilt für Landtags-, Bundestags-, Kommunal- und Europawahlen. Missbräuchlich ist während dieser Zeit insbesondere die Verteilung auf Wahlveranstaltungen, an Informationsständen der Parteien sowie das Einlegen, Aufdrucken und Aufkleben parteipolitischer Informationen oder Werbemittel. Untersagt ist gleichfalls die Weitergabe an Dritte zum Zwecke der Wahlwerbung. Auch ohne zeitlichen Bezug zu einer bevorstehenden Wahl darf die Druckschrift nicht in einer Weise verwendet werden, die als Parteinahme der Staatsregierung zugunsten einzelner politischer Gruppen verstanden werden könnte. Den Parteien ist es gestattet, die Druckschrift zur Unterrichtung ihrer eigenen Mitglieder zu verwenden.

Inhaltsverzeichnis

Vorbemerkungen	4
Abbildungen und Tabellen	
Abb. 1 Straßenverkehrsunfälle und deren Folgen in Bayern seit Januar 2016	6
1. Straßenverkehrsunfälle und Verunglückte in Bayern	7
2. Straßenverkehrsunfälle und Verunglückte in Bayern nach Monaten	8
3. Straßenverkehrsunfälle und Verunglückte in Bayern im November 2018 nach Kreisen	9
4. Straßenverkehrsunfälle und Verunglückte in Bayern nach Straßenarten	15
5. Verunglückte im Straßenverkehr in Bayern nach Art der Verkehrsbeteiligung und Ortslage	16
6. An Straßenverkehrsunfällen beteiligte Fahrzeugführer und Fußgänger in Bayern	20
7. Straßenverkehrsunfälle und Verunglückte in Bayern im November 2018 nach Tagen	22
8. Getötete und Verletzte im Straßenverkehr in Bayern nach Altersgruppen und Geschlecht	24
9. Straßenverkehrsunfälle und Verunglückte in Bayern nach Unfalltypen	26

Vorbemerkungen

Rechtsgrundlage der Straßenverkehrsunfallstatistik ist das Gesetz über die Statistik der Straßenverkehrsunfälle (Straßenverkehrsunfallstatistikgesetz – StVUStatG) vom 15. Juni 1990 (BGBl. I S. 1078 ff), zuletzt geändert durch Artikel 497 der Verordnung vom 31. August 2015 (BGBl. I S. 1474) sowie der Verordnung zur näheren Bestimmung des schwerwiegenden Unfalls mit Sachschaden im Sinne des Straßenverkehrsunfallstatistikgesetzes vom 21. Dezember 1994 (BGBl. I S. 3970), geändert durch Artikel 3 der Verordnung zur Änderung der Anlage zu § 24a des Straßenverkehrsgesetzes und anderer Vorschriften vom 6. Juni 2007 (BGBl. I S. 1047). Danach wird über Unfälle, bei denen infolge des Fahrverkehrs auf öffentlichen Wegen und Plätzen Personen getötet oder verletzt oder Sachschäden verursacht worden sind, laufend eine Bundesstatistik geführt. Sie dient dazu, eine aktuelle umfassende und zuverlässige Datenbasis über Struktur und Entwicklung der Straßenverkehrsunfälle zu erstellen.

Auskunftspflicht und Erhebungsumfang

Auskunftspflichtig sind die Polizeidienststellen, deren Beamte den Unfall aufgenommen haben. Entsprechend erfasst die Statistik nur die Unfälle, zu denen die Polizei herangezogen wurde; das sind insbesondere solche mit schweren Folgen.

Unfälle und Verunglückte

Nach der Schwere der Unfallfolgen werden Unfälle mit Personenschaden und Unfälle mit nur Sachschaden unterschieden. Kriterium für die Zuordnung eines Unfalls ist die jeweils schwerste Folge. Entsprechend können bei einem Unfall mit Schwerverletzten neben den Schwerverletzten noch Personen leichtverletzt worden und/oder Sachschaden entstanden sein, es kam jedoch niemand ums Leben.

Unfälle mit Personenschaden sind solche, bei denen Menschen getötet oder (schwer/leicht-) verletzt wurden. Zu den Unfällen mit nur Sachschaden zählen **schwerwiegende Unfälle mit Sachschaden (im engeren Sinne)**, bei denen als Unfallursache ein Straftatbestand oder eine Ordnungswidrigkeit (Bußgeld) im Zusammenhang mit der Teilnahme am Straßenverkehr vorlag und bei denen gleichzeitig mindestens ein Kfz aufgrund eines Unfallschadens von der Unfallstelle abgeschleppt werden musste (nicht fahrbereit). Ebenso zählen hierzu **sonstige Sachschadensunfälle unter dem Einfluss berauschender Mittel** (ein Unfallbeteiligter stand unter Einwirkung von Alkohol oder anderen berauschenden Mitteln und alle beteiligten Kfz waren fahrbereit).

Nur zahlenmäßig erfasst und nach der Ortslage gegliedert (inner-, außerorts, auf Autobahnen) werden alle **übrigen Sachschadensunfälle**.

Dazu zählen alle Sachschadensunfälle

- ohne Straftatbestand oder Ordnungswidrigkeit (Bußgeld), unabhängig davon, ob ein beteiligtes Fahrzeug fahrbereit war oder nicht,
- mit Straftatbestand oder Ordnungswidrigkeit (Bußgeld) und alle Kfz fahrbereit, aber ohne Einwirkung von Alkohol oder anderen berauschenden Mitteln.

Diese Unfälle werden analog den früheren Bagatellunfällen behandelt.

Als **Verunglückte** zählen Personen (auch Mitfahrer), die beim Unfall getötet oder verletzt wurden. Dabei werden nachgewiesen als

- Getötete:
Personen, die innerhalb von 30 Tagen an den Unfallfolgen starben,
- Schwerverletzte:
Personen, die unmittelbar zu stationärer Behandlung in ein Krankenhaus eingeliefert wurden (Verbleib mindestens 24 Stunden),
- Leichtverletzte:
Personen, deren Verletzungen keinen Krankenhausaufenthalt erforderten.

Methodische Hinweise

Die ersten Ergebnisse der Statistik der Straßenverkehrsunfälle stützen sich auf die Verkehrsunfallanzeigen der den Unfall aufnehmenden Polizeibeamten, die dem Landesamt auf Datenträger übermittelt werden.

Üblicherweise können nicht alle Unfallanzeigen von der Polizei oder dem Landesamt termingerecht in die Monatsergebnisse eingearbeitet werden, da bei fehlenden oder widersprüchlichen Angaben oft zeitraubende Rückfragen nötig werden.

Die zunächst für einen Monatsmonat übermittelten Daten werden laufend um solche Nachmeldungen ergänzt. Die Ergebnisse der monatlichen Straßenverkehrsunfallstatistik sind daher als **vorläufig** anzusehen.

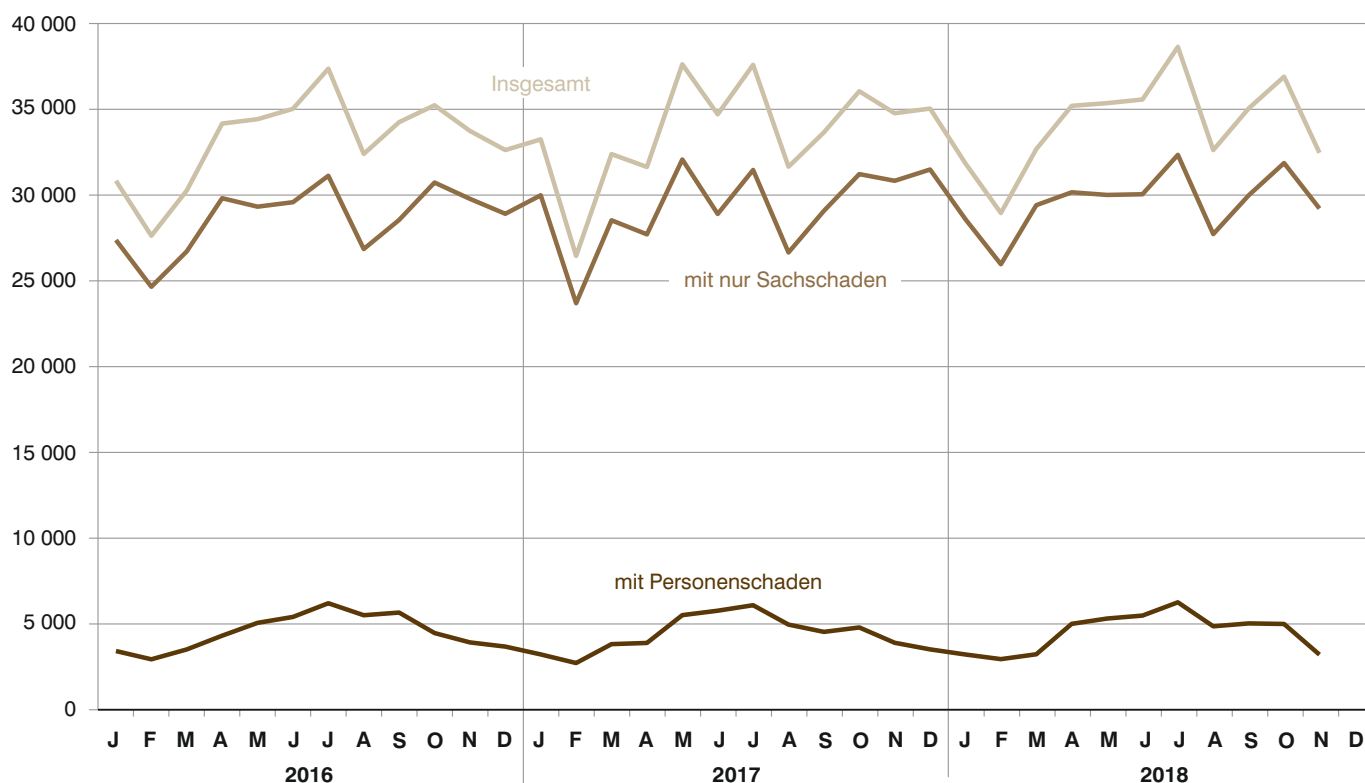
So werden die einzelnen Monatsergebnisse des laufenden Jahres 2018 erst mit Abschluss der Jahresaufbereitung etwa im April des Folgejahres 2019 endgültig.

Ab dem Monatsmonat Januar 2014 wurden die Verkehrsbeteiligungsarten um Neuaufnahmen ergänzt (siehe Anhang).

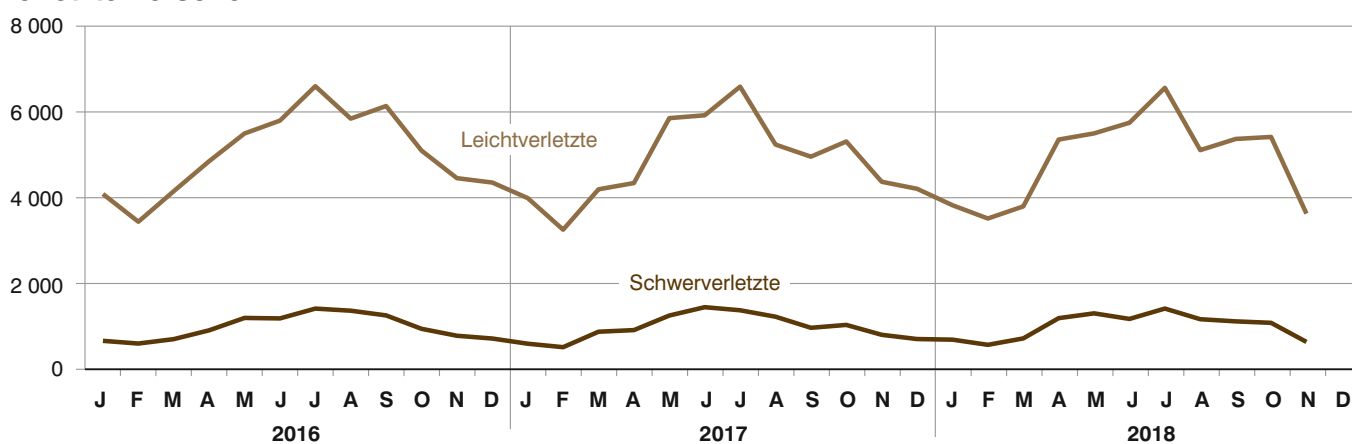
Abb. 1

Straßenverkehrsunfälle und deren Folgen in Bayern seit Januar 2016

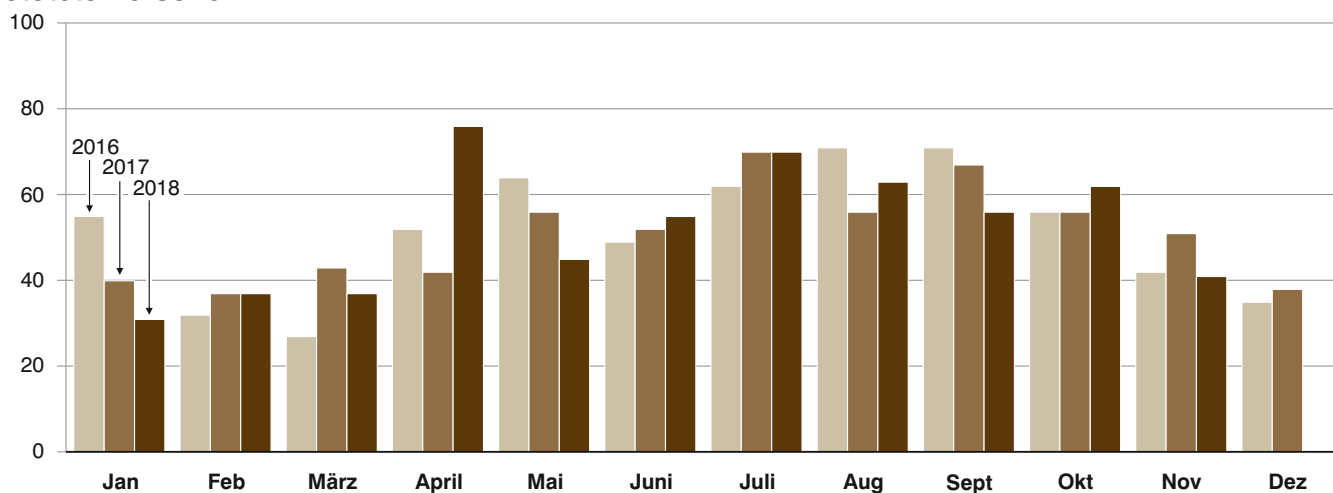
Straßenverkehrsunfälle



Verletzte Personen



Getötete Personen



1. Straßenverkehrsunfälle und Verunglückte in Bayern

Unfälle Verunglückte	November			Januar - November		
	2018	2017	Veränderung 2018 gegenüber 2017	2018	2017	Veränderung 2018 gegenüber 2017
	Anzahl		%	Anzahl		%
Unfälle insgesamt	32 475	34 780	-6,6	375 403	369 898	1,5
davon Unfälle mit Personenschaden	3 244	3 935	-17,6	49 925	49 590	0,7
Unfälle mit nur Sachschaden	29 231	30 845	-5,2	325 478	320 308	1,6
davon schwerwiegende Unfälle mit Sachschaden (im engeren Sinne)	688	929	-25,9	7 822	8 571	-8,7
sonstige Sachschadens- unfälle unter dem Einfluss berauschender Mittel	149	199	-25,1	1 888	1 932	-2,3
übrige Sachschadens- unfälle	28 394	29 717	-4,5	315 768	309 805	1,9
Verunglückte insgesamt	4 281	5 201	-17,7	65 208	65 342	-0,2
davon Getötete	41	51	-19,6	573	570	0,5
Schwerverletzte	622	788	-21,1	10 903	10 839	0,6
Leichtverletzte	3 618	4 362	-17,1	53 732	53 933	-0,4
davon Verunglückte Benutzer von						
Kraftwagen	2 863	3 636	-21,3	37 159	38 971	-4,6
Zweirädern	1 054	1 120	-5,9	24 196	22 344	8,3
davon Krafträdern m. amtl. Kennz.	180	158	13,9	6 229	5 939	4,9
Krafträdern m. Versicherungsk. ...	135	152	-11,2	2 279	2 101	8,5
Fahrrädern	739	810	-8,8	15 688	14 304	9,7
Verunglückte Fußgänger	339	421	-19,5	3 492	3 671	-4,9
Verunglückte andere Verkehrs- teilnehmer	25	24	4,2	361	356	1,4

2. Straßenverkehrsunfälle und Verunglückte in Bayern nach Monaten

Jahr — Monat	Unfälle				Verunglückte			
	insgesamt	davon mit			insgesamt	davon		
		Personen- schaden	nur Sachschaden			Getötete	Schwer- verletzte	Leicht- verletzte
			insgesamt	übrige Sachschadens- unfälle				
2017								
Januar	33 259	3 257	30 002	28 530	4 601	40	580	3 981
Februar	26 468	2 755	23 713	22 973	3 779	37	499	3 243
März	32 401	3 856	28 545	27 748	5 089	43	860	4 186
Januar - März	92 128	9 868	82 260	79 251	13 469	120	1 939	11 410
April	31 651	3 925	27 726	26 810	5 272	42	898	4 332
Mai	37 630	5 545	32 085	31 204	7 142	56	1 238	5 848
Juni	34 717	5 803	28 914	28 064	7 400	52	1 433	5 915
Januar - Juni	196 126	25 141	170 985	165 329	33 283	270	5 508	27 505
Juli	37 600	6 123	31 477	30 454	8 015	70	1 361	6 584
August	31 665	4 994	26 671	25 876	6 498	56	1 211	5 231
September	33 665	4 570	29 095	28 176	5 967	67	952	4 948
Januar - September	299 056	40 828	258 228	249 835	53 763	463	9 032	44 268
Oktober	36 062	4 827	31 235	30 253	6 378	56	1 019	5 303
November	34 780	3 935	30 845	29 717	5 201	51	788	4 362
Dezember	35 053	3 550	31 503	30 104	4 925	38	689	4 198
Januar - Dezember	404 951	53 140	351 811	339 909	70 267	608	11 528	58 131
2018 ¹⁾								
Januar	31 854	3 252	28 602	27 519	4 520	31	675	3 814
Februar	28 968	2 982	25 986	24 981	4 095	37	554	3 504
März	32 691	3 265	29 426	28 434	4 528	37	704	3 787
Januar - März	93 513	9 499	84 014	80 934	13 143	105	1 933	11 105
April	35 212	5 037	30 175	29 422	6 601	76	1 177	5 348
Mai	35 369	5 347	30 022	29 137	6 826	45	1 289	5 492
Juni	35 580	5 519	30 061	29 251	6 955	55	1 159	5 741
Januar - Juni	199 674	25 402	174 272	168 744	33 525	281	5 558	27 686
Juli	38 648	6 292	32 356	31 480	8 027	70	1 401	6 556
August	32 634	4 893	27 741	27 014	6 316	63	1 152	5 101
September	35 061	5 063	29 998	29 161	6 520	56	1 102	5 362
Januar - September	306 017	41 650	264 367	256 399	54 388	470	9 213	44 705
Oktober	36 911	5 031	31 880	30 975	6 539	62	1 068	5 409
November	32 475	3 244	29 231	28 394	4 281	41	622	3 618
Dezember								
Januar - Dezember								

¹⁾ Vorläufige Ergebnisse (einschließlich Nachmeldungen für den jeweiligen Berichtszeitraum).

3. Straßenverkehrsunfälle und Verunglückte in Bayern im November 2018 nach Kreisen

Gebiet Ortslage	Straßenverkehrsunfälle				Verunglückte			
	insgesamt	mit Personen- schaden	mit schwer- wiegendem Sachschaden ¹⁾	sonstige Unfälle unter dem Einfluss berau- schender Mittel	insgesamt	Getötete	Schwer- verletzte	Leicht- verletzte
Ingolstadt, Stadt	71	62	8	1	79	-	8	71
innerorts	53	46	6	1	55	-	6	49
außerorts ohne Autobahn	10	10	-	-	15	-	-	15
auf Autobahnen	8	6	2	-	9	-	2	7
München, Landeshauptstadt	483	410	53	20	491	2	51	438
innerorts	452	387	46	19	459	2	48	409
außerorts ohne Autobahn	2	2	-	-	2	-	1	1
auf Autobahnen	29	21	7	1	30	-	2	28
Rosenheim, Stadt	18	13	4	1	16	-	1	15
innerorts	18	13	4	1	16	-	1	15
außerorts ohne Autobahn	-	-	-	-	-	-	-	-
auf Autobahnen	-	-	-	-	-	-	-	-
Altötting	40	27	9	4	39	2	13	24
innerorts	16	12	2	2	15	-	4	11
außerorts ohne Autobahn	22	13	7	2	22	2	8	12
auf Autobahnen	2	2	-	-	2	-	1	1
Berchtesgadener Land	33	30	3	-	45	1	7	37
innerorts	16	14	2	-	18	1	4	13
außerorts ohne Autobahn	15	14	1	-	24	-	3	21
auf Autobahnen	2	2	-	-	3	-	-	3
Bad Tölz-Wolfratshausen	41	35	5	1	45	2	12	31
innerorts	22	19	2	1	22	-	5	17
außerorts ohne Autobahn	17	14	3	-	19	2	4	13
auf Autobahnen	2	2	-	-	4	-	3	1
Dachau	50	41	8	1	51	-	3	48
innerorts	25	21	4	-	26	-	2	24
außerorts ohne Autobahn	15	10	4	1	13	-	1	12
auf Autobahnen	10	10	-	-	12	-	-	12
Ebersberg	56	37	16	3	43	1	3	39
innerorts	26	20	3	3	22	-	2	20
außerorts ohne Autobahn	21	13	8	-	16	1	1	14
auf Autobahnen	9	4	5	-	5	-	-	5
Eichstätt	42	33	6	3	59	2	14	43
innerorts	16	13	1	2	17	-	-	17
außerorts ohne Autobahn	23	19	4	-	40	2	14	24
auf Autobahnen	3	1	1	1	2	-	-	2
Erding	38	28	9	1	37	-	3	34
innerorts	19	14	5	-	17	-	-	17
außerorts ohne Autobahn	15	11	3	1	16	-	3	13
auf Autobahnen	4	3	1	-	4	-	-	4
Freising	60	48	11	1	60	-	3	57
innerorts	28	22	5	1	24	-	1	23
außerorts ohne Autobahn	16	13	3	-	16	-	2	14
auf Autobahnen	16	13	3	-	20	-	-	20
Fürstenfeldbruck	47	37	8	2	50	-	5	45
innerorts	30	23	6	1	26	-	4	22
außerorts ohne Autobahn	12	12	-	-	16	-	1	15
auf Autobahnen	5	2	2	1	8	-	-	8
Garmisch-Partenkirchen	21	17	3	1	32	-	5	27
innerorts	13	12	-	1	15	-	2	13
außerorts ohne Autobahn	7	4	3	-	10	-	-	10
auf Autobahnen	1	1	-	-	7	-	3	4
Landsberg am Lech	40	34	6	-	51	-	10	41
innerorts	17	15	2	-	20	-	6	14
außerorts ohne Autobahn	15	13	2	-	20	-	2	18
auf Autobahnen	8	6	2	-	11	-	2	9
Miesbach	36	26	9	1	32	2	11	19
innerorts	16	12	4	-	12	-	3	9
außerorts ohne Autobahn	16	11	4	1	13	1	4	8
auf Autobahnen	4	3	1	-	7	1	4	2
Mühldorf a.Inn	39	31	7	1	37	-	9	28
innerorts	14	12	1	1	12	-	1	11
außerorts ohne Autobahn	24	18	6	-	23	-	8	15
auf Autobahnen	1	1	-	-	2	-	-	2
München	116	95	16	5	120	4	17	99
innerorts	62	50	8	4	54	-	9	45
außerorts ohne Autobahn	26	24	2	-	37	3	7	27
auf Autobahnen	28	21	6	1	29	1	1	27
Neuburg-Schrobenhausen	28	20	7	1	28	-	5	23
innerorts	18	13	4	1	18	-	2	16
außerorts ohne Autobahn	10	7	3	-	10	-	3	7
auf Autobahnen	-	-	-	-	-	-	-	-

¹⁾ Schwerwiegender Unfall mit Sachschaden (im engeren Sinne).

Noch: 3. Straßenverkehrsunfälle und Verunglückte in Bayern im November 2018 nach Kreisen

Gebiet Ortslage	Straßenverkehrsunfälle				Verunglückte			
	insgesamt	mit Personen- schaden	mit schwer- wiegendem Sachschaden ¹⁾	sonstige Unfälle unter dem Einfluss berau- schender Mittel	insgesamt	Getötete	Schwer- verletzte	Leicht- verletzte
Pfaffenhofen a.d.Ilm	43	28	13	2	36	-	3	33
innerorts	20	16	4	-	18	-	-	18
außerorts ohne Autobahn	15	8	6	1	12	-	2	10
auf Autobahnen	8	4	3	1	6	-	1	5
Rosenheim	75	62	11	2	75	1	9	65
innerorts	37	30	5	2	38	-	6	32
außerorts ohne Autobahn	38	32	6	-	37	1	3	33
auf Autobahnen	-	-	-	-	-	-	-	-
Starnberg	39	34	5	-	45	-	10	35
innerorts	22	19	3	-	22	-	4	18
außerorts ohne Autobahn	13	11	2	-	17	-	6	11
auf Autobahnen	4	4	-	-	6	-	-	6
Traunstein	60	48	9	3	64	1	15	48
innerorts	32	27	2	3	32	1	7	24
außerorts ohne Autobahn	27	21	6	-	32	-	8	24
auf Autobahnen	1	-	1	-	-	-	-	-
Weilheim-Schongau	49	38	11	-	55	-	16	39
innerorts	32	24	8	-	32	-	9	23
außerorts ohne Autobahn	17	14	3	-	23	-	7	16
auf Autobahnen	-	-	-	-	-	-	-	-
Reg.-Bez. Oberbayern	1 525	1 234	237	54	1 590	18	233	1 339
innerorts	1 004	834	127	43	990	4	126	860
außerorts ohne Autobahn	376	294	76	6	433	12	88	333
auf Autobahnen	145	106	34	5	167	2	19	146
Landshut, Stadt	26	22	4	-	25	-	4	21
innerorts	26	22	4	-	25	-	4	21
außerorts ohne Autobahn	-	-	-	-	-	-	-	-
auf Autobahnen	-	-	-	-	-	-	-	-
Passau, Stadt	31	23	7	1	31	-	5	26
innerorts	20	17	2	1	20	-	3	17
außerorts ohne Autobahn	11	6	5	-	11	-	2	9
auf Autobahnen	-	-	-	-	-	-	-	-
Straubing, Stadt	21	17	4	-	22	-	2	20
innerorts	14	11	3	-	11	-	-	11
außerorts ohne Autobahn	7	6	1	-	11	-	2	9
auf Autobahnen	-	-	-	-	-	-	-	-
Deggendorf	43	30	11	2	41	-	4	37
innerorts	20	15	4	1	18	-	2	16
außerorts ohne Autobahn	15	11	3	1	17	-	2	15
auf Autobahnen	8	4	4	-	6	-	-	6
Freyung-Grafenau	24	22	2	-	30	1	4	25
innerorts	13	11	2	-	18	1	3	14
außerorts ohne Autobahn	11	11	-	-	12	-	1	11
auf Autobahnen	-	-	-	-	-	-	-	-
Kelheim	36	29	5	2	34	1	8	25
innerorts	15	13	1	1	14	-	3	11
außerorts ohne Autobahn	20	16	3	1	20	1	5	14
auf Autobahnen	1	-	1	-	-	-	-	-
Landshut	36	31	5	-	45	-	3	42
innerorts	16	13	3	-	16	-	1	15
außerorts ohne Autobahn	19	17	2	-	25	-	2	23
auf Autobahnen	1	1	-	-	4	-	-	4
Passau	54	42	9	3	64	4	11	49
innerorts	19	12	5	2	17	1	3	13
außerorts ohne Autobahn	30	26	3	1	39	3	7	29
auf Autobahnen	5	4	1	-	8	-	1	7
Regen	24	19	2	3	24	-	4	20
innerorts	9	7	-	2	8	-	1	7
außerorts ohne Autobahn	15	12	2	1	16	-	3	13
auf Autobahnen	-	-	-	-	-	-	-	-
Rottal-Inn	35	26	6	3	33	1	5	27
innerorts	19	13	3	3	15	-	1	14
außerorts ohne Autobahn	16	13	3	-	18	1	4	13
auf Autobahnen	-	-	-	-	-	-	-	-
Straubing-Bogen	19	14	4	1	23	-	6	17
innerorts	3	2	-	1	2	-	-	2
außerorts ohne Autobahn	15	11	4	-	19	-	6	13
auf Autobahnen	1	1	-	-	2	-	-	2
Dingolfing-Landau	24	19	5	-	32	-	5	27
innerorts	10	8	2	-	8	-	1	7
außerorts ohne Autobahn	11	8	3	-	16	-	4	12
auf Autobahnen	3	3	-	-	8	-	-	8

¹⁾ Schwerwiegender Unfall mit Sachschaden (im engeren Sinne).

Noch: **3. Straßenverkehrsunfälle und Verunglückte in Bayern im November 2018 nach Kreisen**

Gebiet Ortslage	Straßenverkehrsunfälle				Verunglückte			
	insgesamt	mit Personen- schaden	mit schwer- wiegendem Sachschaden ¹⁾	sonstige Unfälle unter dem Einfluss berau- schender Mittel	insgesamt	Getötete	Schwer- verletzte	Leicht- verletzte
Reg.-Bez. Niederbayern	373	294	64	15	404	7	61	336
innerorts	184	144	29	11	172	2	22	148
außerorts ohne Autobahn	170	137	29	4	204	5	38	161
auf Autobahnen	19	13	6	-	28	-	1	27
Amberg, Stadt	12	9	2	1	12	-	-	12
innerorts	12	9	2	1	12	-	-	12
außerorts ohne Autobahn	-	-	-	-	-	-	-	-
auf Autobahnen	-	-	-	-	-	-	-	-
Regensburg, Stadt	63	56	6	1	70	-	3	67
innerorts	59	52	6	1	62	-	2	60
außerorts ohne Autobahn	1	1	-	-	1	-	-	1
auf Autobahnen	3	3	-	-	7	-	1	6
Weiden i.d.Opf., Stadt	28	23	4	1	32	-	4	28
innerorts	18	14	3	1	18	-	-	18
außerorts ohne Autobahn	5	5	-	-	10	-	3	7
auf Autobahnen	5	4	1	-	4	-	1	3
Amberg-Weizbach	30	24	5	1	36	-	10	26
innerorts	9	7	2	-	10	-	2	8
außerorts ohne Autobahn	17	15	2	-	23	-	7	16
auf Autobahnen	4	2	1	1	3	-	1	2
Cham	46	38	7	1	52	-	10	42
innerorts	18	13	4	1	18	-	4	14
außerorts ohne Autobahn	28	25	3	-	34	-	6	28
auf Autobahnen	-	-	-	-	-	-	-	-
Neumarkt i.d.Opf.	54	43	10	1	54	-	3	51
innerorts	25	22	2	1	25	-	-	25
außerorts ohne Autobahn	25	20	5	-	28	-	3	25
auf Autobahnen	4	1	3	-	1	-	-	1
Neustadt a.d.Waldnaab	32	21	7	4	28	1	9	18
innerorts	8	3	3	2	3	-	1	2
außerorts ohne Autobahn	22	17	4	1	24	1	7	16
auf Autobahnen	2	1	-	1	1	-	1	-
Regensburg	55	40	10	5	59	-	6	53
innerorts	17	12	2	3	18	-	-	18
außerorts ohne Autobahn	24	17	5	2	28	-	6	22
auf Autobahnen	14	11	3	-	13	-	-	13
Schwandorf	41	35	6	-	53	1	8	44
innerorts	12	11	1	-	20	-	4	16
außerorts ohne Autobahn	21	19	2	-	27	-	2	25
auf Autobahnen	8	5	3	-	6	1	2	3
Tirschenreuth	15	14	1	-	20	-	4	16
innerorts	1	1	-	-	2	-	-	2
außerorts ohne Autobahn	14	13	1	-	18	-	4	14
auf Autobahnen	-	-	-	-	-	-	-	-
Reg.-Bez. Oberpfalz	376	303	58	15	416	2	57	357
innerorts	179	144	25	10	188	-	13	175
außerorts ohne Autobahn	157	132	22	3	193	1	38	154
auf Autobahnen	40	27	11	2	35	1	6	28
Bamberg, Stadt	39	34	3	2	40	-	4	36
innerorts	36	32	2	2	36	-	4	32
außerorts ohne Autobahn	3	2	1	-	4	-	-	4
auf Autobahnen	-	-	-	-	-	-	-	-
Bayreuth, Stadt	24	17	5	2	21	-	4	17
innerorts	19	13	5	1	15	-	4	11
außerorts ohne Autobahn	4	3	-	1	5	-	-	5
auf Autobahnen	1	1	-	-	1	-	-	1
Coburg, Stadt	20	15	4	1	19	-	1	18
innerorts	18	13	4	1	16	-	-	16
außerorts ohne Autobahn	2	2	-	-	3	-	1	2
auf Autobahnen	-	-	-	-	-	-	-	-
Hof, Stadt	19	16	1	2	21	-	2	19
innerorts	19	16	1	2	21	-	2	19
außerorts ohne Autobahn	-	-	-	-	-	-	-	-
auf Autobahnen	-	-	-	-	-	-	-	-
Bamberg	44	34	8	2	50	1	10	39
innerorts	17	14	3	-	17	-	3	14
außerorts ohne Autobahn	17	15	1	1	23	1	6	16
auf Autobahnen	10	5	4	1	10	-	1	9
Bayreuth	23	15	8	-	28	-	3	25
innerorts	4	3	1	-	4	-	-	4
außerorts ohne Autobahn	14	9	5	-	19	-	2	17
auf Autobahnen	5	3	2	-	5	-	1	4

¹⁾ Schwerwiegender Unfall mit Sachschaden (im engeren Sinne).

Noch: **3. Straßenverkehrsunfälle und Verunglückte in Bayern im November 2018 nach Kreisen**

Gebiet Ortslage	Straßenverkehrsunfälle				Verunglückte			
	insgesamt	mit Personen- schaden	mit schwer- wiegendem Sachschaden ¹⁾	sonstige Unfälle unter dem Einfluss berau- schender Mittel	insgesamt	Getötete	Schwer- verletzte	Leicht- verletzte
Coburg	20	14	6	-	18	-	3	15
innerorts	7	5	2	-	6	-	-	6
außerorts ohne Autobahn	9	8	1	-	11	-	3	8
auf Autobahnen	4	1	3	-	1	-	-	1
Forchheim	43	36	6	1	41	-	5	36
innerorts	27	23	3	1	26	-	1	25
außerorts ohne Autobahn	13	12	1	-	14	-	4	10
auf Autobahnen	3	1	2	-	1	-	-	1
Hof	50	31	17	2	44	1	7	36
innerorts	16	12	3	1	15	-	1	14
außerorts ohne Autobahn	25	15	9	1	24	1	5	18
auf Autobahnen	9	4	5	-	5	-	1	4
Kronach	13	9	3	1	9	-	2	7
innerorts	7	4	3	-	4	-	1	3
außerorts ohne Autobahn	6	5	-	1	5	-	1	4
auf Autobahnen	-	-	-	-	-	-	-	-
Kulmbach	25	22	3	-	29	-	4	25
innerorts	11	11	-	-	13	-	2	11
außerorts ohne Autobahn	9	7	2	-	11	-	1	10
auf Autobahnen	5	4	1	-	5	-	1	4
Lichtenfels	17	11	6	-	13	-	1	12
innerorts	14	11	3	-	13	-	1	12
außerorts ohne Autobahn	2	-	2	-	-	-	-	-
auf Autobahnen	1	-	1	-	-	-	-	-
Wunsiedel i. Fichtelgebirge	32	16	16	-	22	-	4	18
innerorts	7	2	5	-	2	-	-	2
außerorts ohne Autobahn	16	10	6	-	14	-	2	12
auf Autobahnen	9	4	5	-	6	-	2	4
Reg.-Bez. Oberfranken	369	270	86	13	355	2	50	303
innerorts	202	159	35	8	188	-	19	169
außerorts ohne Autobahn	120	88	28	4	133	2	25	106
auf Autobahnen	47	23	23	1	34	-	6	28
Ansbach, Stadt	22	18	4	-	28	-	3	25
innerorts	14	10	4	-	11	-	2	9
außerorts ohne Autobahn	8	8	-	-	17	-	1	16
auf Autobahnen	-	-	-	-	-	-	-	-
Erlangen, Stadt	59	47	9	3	51	1	7	43
innerorts	48	40	6	2	41	-	5	36
außerorts ohne Autobahn	5	3	2	-	5	1	-	4
auf Autobahnen	6	4	1	1	5	-	2	3
Fürth, Stadt	28	24	4	-	26	1	5	20
innerorts	24	21	3	-	23	1	4	18
außerorts ohne Autobahn	2	1	1	-	1	-	1	-
auf Autobahnen	2	2	-	-	2	-	-	2
Nürnberg, Stadt	115	104	7	4	130	-	5	125
innerorts	106	95	7	4	117	-	5	112
außerorts ohne Autobahn	7	7	-	-	8	-	-	8
auf Autobahnen	2	2	-	-	5	-	-	5
Schwabach, Stadt	14	13	1	-	18	-	3	15
innerorts	8	7	1	-	12	-	1	11
außerorts ohne Autobahn	3	3	-	-	3	-	2	1
auf Autobahnen	3	3	-	-	3	-	-	3
Ansbach	54	48	5	1	70	2	7	61
innerorts	20	17	3	-	24	-	2	22
außerorts ohne Autobahn	28	26	1	1	41	2	5	34
auf Autobahnen	6	5	1	-	5	-	-	5
Erlangen-Höchstädt	40	30	6	4	43	-	8	35
innerorts	21	16	2	3	17	-	4	13
außerorts ohne Autobahn	11	8	2	1	14	-	3	11
auf Autobahnen	8	6	2	-	12	-	1	11
Fürth	22	17	4	1	51	-	22	29
innerorts	14	10	3	1	10	-	1	9
außerorts ohne Autobahn	8	7	1	-	41	-	21	20
auf Autobahnen	-	-	-	-	-	-	-	-
Nürnberger Land	38	29	8	1	47	-	8	39
innerorts	16	9	6	1	11	-	4	7
außerorts ohne Autobahn	11	11	-	-	16	-	-	16
auf Autobahnen	11	9	2	-	20	-	4	16
Neustadt a.d.A.-Bad Windsheim	18	11	6	1	11	-	1	10
innerorts	9	6	2	1	6	-	-	6
außerorts ohne Autobahn	9	5	4	-	5	-	1	4
auf Autobahnen	-	-	-	-	-	-	-	-

¹⁾ Schwerwiegender Unfall mit Sachschaden (im engeren Sinne).

Noch: 3. Straßenverkehrsunfälle und Verunglückte in Bayern im November 2018 nach Kreisen

Gebiet Ortslage	Straßenverkehrsunfälle				Verunglückte			
	insgesamt	mit Personen- schaden	mit schwer- wiegendem Sachschaden ¹⁾	sonstige Unfälle unter dem Einfluss berau- schender Mittel	insgesamt	Getötete	Schwer- verletzte	Leicht- verletzte
Roth	50	38	9	3	55	-	7	48
innerorts	18	13	4	1	15	-	2	13
außerorts ohne Autobahn	18	15	2	1	24	-	5	19
auf Autobahnen	14	10	3	1	16	-	-	16
Weißenburg-Gunzenhausen	30	17	12	1	27	-	2	25
innerorts	15	7	8	-	12	-	-	12
außerorts ohne Autobahn	15	10	4	1	15	-	2	13
auf Autobahnen	-	-	-	-	-	-	-	-
Reg.-Bez. Mittelfranken	490	396	75	19	557	4	78	475
innerorts	313	251	49	13	299	1	30	268
außerorts ohne Autobahn	125	104	17	4	190	3	41	146
auf Autobahnen	52	41	9	2	68	-	7	61
Aschaffenburg, Stadt	22	17	4	1	18	-	3	15
innerorts	20	16	3	1	16	-	3	13
außerorts ohne Autobahn	1	1	-	-	2	-	-	2
auf Autobahnen	1	-	1	-	-	-	-	-
Schweinfurt, Stadt	17	16	1	-	17	-	2	15
innerorts	16	15	1	-	16	-	2	14
außerorts ohne Autobahn	-	-	-	-	-	-	-	-
auf Autobahnen	1	1	-	-	1	-	-	1
Würzburg, Stadt	45	40	4	1	47	1	7	39
innerorts	39	35	3	1	38	1	6	31
außerorts ohne Autobahn	5	4	1	-	7	-	1	6
auf Autobahnen	1	1	-	-	2	-	-	2
Aschaffenburg	31	22	8	1	24	1	7	16
innerorts	15	14	-	1	15	1	4	10
außerorts ohne Autobahn	13	8	5	-	9	-	3	6
auf Autobahnen	3	-	3	-	-	-	-	-
Bad Kissingen	39	27	11	1	33	-	4	29
innerorts	17	10	6	1	11	-	-	11
außerorts ohne Autobahn	18	16	2	-	21	-	4	17
auf Autobahnen	4	1	3	-	1	-	-	1
Rhön-Grabfeld	23	13	10	-	21	-	3	18
innerorts	5	3	2	-	3	-	-	3
außerorts ohne Autobahn	17	10	7	-	18	-	3	15
auf Autobahnen	1	-	1	-	-	-	-	-
Haßberge	27	23	4	-	27	-	8	19
innerorts	15	13	2	-	13	-	4	9
außerorts ohne Autobahn	11	9	2	-	13	-	4	9
auf Autobahnen	1	1	-	-	1	-	-	1
Kitzingen	35	25	10	-	37	-	6	31
innerorts	16	14	2	-	22	-	2	20
außerorts ohne Autobahn	16	11	5	-	15	-	4	11
auf Autobahnen	3	-	3	-	-	-	-	-
Miltenberg	41	24	15	2	36	-	1	35
innerorts	17	9	6	2	11	-	-	11
außerorts ohne Autobahn	24	15	9	-	25	-	1	24
auf Autobahnen	-	-	-	-	-	-	-	-
Main-Spessart	34	24	9	1	32	-	9	23
innerorts	15	13	2	-	16	-	6	10
außerorts ohne Autobahn	18	10	7	1	15	-	3	12
auf Autobahnen	1	1	-	-	1	-	-	1
Schweinfurt	23	17	6	-	28	2	10	16
innerorts	7	6	1	-	8	1	4	3
außerorts ohne Autobahn	10	8	2	-	15	-	5	10
auf Autobahnen	6	3	3	-	5	1	1	3
Würzburg	32	25	7	-	34	-	3	31
innerorts	10	7	3	-	12	-	2	10
außerorts ohne Autobahn	20	17	3	-	21	-	1	20
auf Autobahnen	2	1	1	-	1	-	-	1
Reg.-Bez. Unterfranken.	369	273	89	7	354	4	63	287
innerorts	192	155	31	6	181	3	33	145
außerorts ohne Autobahn	153	109	43	1	161	-	29	132
auf Autobahnen	24	9	15	-	12	1	1	10
Augsburg, Stadt	112	97	6	9	116	-	5	111
innerorts	100	85	6	9	100	-	4	96
außerorts ohne Autobahn	10	10	-	-	11	-	1	10
auf Autobahnen	2	2	-	-	5	-	-	5
Kaufbeuren, Stadt	16	14	1	1	15	-	-	15
innerorts	13	12	-	1	13	-	-	13
außerorts ohne Autobahn	3	2	1	-	2	-	-	2
auf Autobahnen	-	-	-	-	-	-	-	-

¹⁾ Schwerwiegender Unfall mit Sachschaden (im engeren Sinne).

Noch: **3. Straßenverkehrsunfälle und Verunglückte in Bayern im November 2018 nach Kreisen**

Gebiet Ortslage	Straßenverkehrsunfälle				Verunglückte			
	insgesamt	mit Personen- schaden	mit schwer- wiegendem Sachschaden ¹⁾	sonstige Unfälle unter dem Einfluss berau- schender Mittel	insgesamt	Getötete	Schwer- verletzte	Leicht- verletzte
Kempten (Allgäu), Stadt	20	17	2	1	22	-	2	20
innerorts	17	15	1	1	19	-	2	17
außerorts ohne Autobahn	2	1	1	-	2	-	-	2
auf Autobahnen	1	1	-	-	1	-	-	1
Memmingen, Stadt	10	9	-	1	12	-	1	11
innerorts	10	9	-	1	12	-	1	11
außerorts ohne Autobahn	-	-	-	-	-	-	-	-
auf Autobahnen	-	-	-	-	-	-	-	-
Aichach-Friedberg	37	32	4	1	44	-	4	40
innerorts	19	17	2	-	20	-	2	18
außerorts ohne Autobahn	12	10	1	1	15	-	1	14
auf Autobahnen	6	5	1	-	9	-	1	8
Augsburg	84	55	26	3	77	1	8	68
innerorts	42	29	11	2	37	-	1	36
außerorts ohne Autobahn	31	18	12	1	25	1	7	17
auf Autobahnen	11	8	3	-	15	-	-	15
Dillingen a.d.Donau	28	24	4	-	32	-	6	26
innerorts	18	16	2	-	18	-	4	14
außerorts ohne Autobahn	10	8	2	-	14	-	2	12
auf Autobahnen	-	-	-	-	-	-	-	-
Günzburg	33	31	2	-	40	1	14	25
innerorts	17	16	1	-	19	-	7	12
außerorts ohne Autobahn	16	15	1	-	21	1	7	13
auf Autobahnen	-	-	-	-	-	-	-	-
Neu-Ulm	57	46	9	2	56	-	7	49
innerorts	38	33	3	2	38	-	6	32
außerorts ohne Autobahn	12	8	4	-	12	-	-	12
auf Autobahnen	7	5	2	-	6	-	1	5
Lindau (Bodensee)	22	17	3	2	20	-	4	16
innerorts	16	12	2	2	14	-	1	13
außerorts ohne Autobahn	5	4	1	-	4	-	2	2
auf Autobahnen	1	1	-	-	2	-	1	1
Ostallgäu	29	28	1	-	35	2	5	28
innerorts	21	20	1	-	24	2	3	19
außerorts ohne Autobahn	7	7	-	-	10	-	2	8
auf Autobahnen	1	1	-	-	1	-	-	1
Unterallgäu	41	34	6	1	39	-	8	31
innerorts	15	13	1	1	16	-	2	14
außerorts ohne Autobahn	18	18	-	-	19	-	5	14
auf Autobahnen	8	3	5	-	4	-	1	3
Donau-Ries	48	39	6	3	53	-	9	44
innerorts	30	25	3	2	31	-	3	28
außerorts ohne Autobahn	18	14	3	1	22	-	6	16
auf Autobahnen	-	-	-	-	-	-	-	-
Oberallgäu	42	31	9	2	44	-	7	37
innerorts	20	17	2	1	20	-	4	16
außerorts ohne Autobahn	21	13	7	1	20	-	3	17
auf Autobahnen	1	1	-	-	4	-	-	4
Reg.-Bez. Schwaben	579	474	79	26	605	4	80	521
innerorts	376	319	35	22	381	2	40	339
außerorts ohne Autobahn	165	128	33	4	177	2	36	139
auf Autobahnen	38	27	11	-	47	-	4	43
Bayern	4 081	3 244	688	149	4 281	41	622	3 618
innerorts	2 450	2 006	331	113	2 399	12	283	2 104
außerorts ohne Autobahn	1 266	992	248	26	1 491	25	295	1 171
auf Autobahnen	365	246	109	10	391	4	44	343
Kreisfreie Städte	1 335	1 133	148	54	1 379	5	132	1 242
Landkreise	2 746	2 111	540	95	2 902	36	490	2 376

¹⁾ Schwerwiegender Unfall mit Sachschaden (im engeren Sinne).

4. Straßenverkehrsunfälle und Verunglückte in Bayern nach Straßenarten

Straßenart —— Ortslage	2018				2017				Zu- bzw. Abnahme (-)			
	Unfälle mit Personen- schaden	Verunglückte			Unfälle mit Personen- schaden	Verunglückte			Unfälle mit Personen- schaden	Getötete	Schwer- verletzte	Leicht- verletzte
		Getötete	Schwer- verletzte	Leicht- verletzte		Getötete	Schwer- verletzte	Leicht- verletzte				
Anzahl								%				

November

Autobahnen	246	4	44	343	356	11	61	469	-30,9	X	-27,9	-26,9
Bundesstraßen	524	12	97	655	720	12	150	903	-27,2	-	-35,3	-27,5
innerorts	242	1	22	282	312	2	42	356	-22,4	X	-47,6	-20,8
außerorts	282	11	75	373	408	10	108	547	-30,9	10,0	-30,6	-31,8
Landesstraßen	680	12	166	787	823	9	183	954	-17,4	X	-9,3	-17,5
innerorts	320	3	57	351	374	1	62	416	-14,4	X	-8,1	-15,6
außerorts	360	9	109	436	449	8	121	538	-19,8	X	-9,9	-19,0
Kreisstraßen	390	5	93	417	406	8	103	434	-3,9	X	-9,7	-3,9
innerorts	145	-	18	157	158	1	26	178	-8,2	X	-30,8	-11,8
außerorts	245	5	75	260	248	7	77	256	-1,2	X	-2,6	1,6
Andere Straßen	1 404	8	222	1 416	1 630	11	291	1 602	-13,9	X	-23,7	-11,6
innerorts	1 299	8	186	1 314	1 523	10	262	1 505	-14,7	X	-29,0	-12,7
außerorts	105	-	36	102	107	1	29	97	-1,9	X	24,1	5,2
Insgesamt	3 244	41	622	3 618	3 935	51	788	4 362	-17,6	-19,6	-21,1	-17,1
innerorts	2 006	12	283	2 104	2 367	14	392	2 455	-15,3	-14,3	-27,8	-14,3
außerorts	1 238	29	339	1 514	1 568	37	396	1 907	-21,0	-21,6	-14,4	-20,6

Januar - November

Autobahnen	3 571	77	838	4 983	3 728	98	837	5 377	-4,2	-21,4	0,1	-7,3
Bundesstraßen	7 574	140	1 764	9 108	7 926	139	1 854	9 578	-4,4	0,7	-4,9	-4,9
innerorts	3 410	24	452	3 975	3 676	21	533	4 247	-7,2	14,3	-15,2	-6,4
außerorts	4 164	116	1 312	5 133	4 250	118	1 321	5 331	-2,0	-1,7	-0,7	-3,7
Landesstraßen	10 061	136	2 621	11 238	10 289	148	2 623	11 565	-2,2	-8,1	-0,1	-2,8
innerorts	4 581	25	771	4 987	4 652	22	767	5 148	-1,5	13,6	0,5	-3,1
außerorts	5 480	111	1 850	6 251	5 637	126	1 856	6 417	-2,8	-11,9	-0,3	-2,6
Kreisstraßen	5 656	101	1 674	5 697	5 565	88	1 498	5 714	1,6	14,8	11,7	-0,3
innerorts	2 106	12	426	2 117	2 196	14	393	2 317	-4,1	-14,3	8,4	-8,6
außerorts	3 550	89	1 248	3 580	3 369	74	1 105	3 397	5,4	20,3	12,9	5,4
Andere Straßen	23 063	119	4 006	22 706	22 082	97	4 027	21 699	4,4	22,7	-0,5	4,6
innerorts	20 973	79	3 241	20 931	20 221	69	3 372	20 116	3,7	14,5	-3,9	4,1
außerorts	2 090	40	765	1 775	1 861	28	655	1 583	12,3	42,9	16,8	12,1
Insgesamt	49 925	573	10 903	53 732	49 590	570	10 839	53 933	0,7	0,5	0,6	-0,4
innerorts	31 070	140	4 890	32 010	30 745	126	5 065	31 828	1,1	11,1	-3,5	0,6
außerorts	18 855	433	6 013	21 722	18 845	444	5 774	22 105	0,1	-2,5	4,1	-1,7

5. Verunglückte im Straßenverkehr in Bayern nach

Art der Verkehrsbeteiligung Ortslage	Getötete						Schwerverletzte					
	November		Zu- bzw. Abnah- me (-)	Januar - November		Zu- bzw. Abnah- me (-)	November		Zu- bzw. Abnah- me (-)	Januar - November		Zu- bzw. Abnah- me (-)
	2018	2017		2018	2017		2018	2017		2018	2017	
	Anzahl		%	Anzahl		%	Anzahl		%	Anzahl		%
Fahrer und Mitfahrer von												
Krafträdern mit Versicherungs-												
kennzeichen	-	2	X	22	14	57,1	17	26	-34,6	411	374	9,9
innerorts	-	-	-	9	2	X	14	19	-26,3	285	253	12,6
außerorts	-	2	X	13	12	8,3	3	7	X	126	121	4,1
davon												
Mofas, Kleinkrafträdern	-	1	X	19	13	46,2	16	25	-36,0	399	350	14,0
innerorts	-	-	-	8	2	X	13	19	-31,6	278	240	15,8
außerorts	-	1	X	11	11	-	3	6	X	121	110	10,0
S-Pedelecs	-	-	-	1	-	X	1	-	X	6	12	X
innerorts	-	-	-	1	-	X	1	-	X	5	9	X
außerorts	-	-	-	-	-	-	-	-	-	1	3	X
drei- und leichten												
vierrädrigen Kfz	-	1	X	2	1	X	-	1	X	6	12	X
innerorts	-	-	-	-	-	-	-	-	-	2	4	X
außerorts	-	1	X	2	1	X	-	1	X	4	8	X
Krafträdern mit amtlichem												
Kennzeichen	2	1	X	130	111	17,1	48	37	29,7	2 080	2 017	3,1
innerorts	-	-	-	18	11	63,6	27	22	22,7	712	721	-1,2
außerorts	2	1	X	112	100	12,0	21	15	40,0	1 368	1 296	5,6
davon												
zweirädrigen Kraft-												
fahrzeugen	2	1	X	126	110	14,5	48	36	33,3	2 057	1 978	4,0
innerorts	-	-	-	18	11	63,6	27	21	28,6	702	705	-0,4
außerorts	2	1	X	108	99	9,1	21	15	40,0	1 355	1 273	6,4
drei- und schweren												
vierrädrigen Kfz	-	-	-	4	1	X	-	1	X	23	39	-41,0
innerorts	-	-	-	-	-	-	-	1	X	10	16	-37,5
außerorts	-	-	-	4	1	X	-	-	-	13	23	-43,5
Personenkraftwagen	22	28	-21,4	240	258	-7,0	317	414	-23,4	4 238	4 262	-0,6
innerorts	2	2	-	24	19	26,3	62	93	-33,3	824	948	-13,1
außerorts	20	26	-23,1	216	239	-9,6	255	321	-20,6	3 414	3 314	3,0
darunter												
im Alter von 18 bis unter												
25 Jahren	4	6	X	38	60	-36,7	82	106	-22,6	890	903	-1,4
innerorts	-	-	-	2	3	X	9	17	X	166	164	1,2
außerorts	4	6	X	36	57	-36,8	73	89	-18,0	724	739	-2,0
Wohnmobilen	-	-	-	-	1	X	-	-	-	5	10	X
innerorts	-	-	-	-	-	-	-	-	-	-	-	-
außerorts	-	-	-	-	1	X	-	-	-	5	10	X
Bussen	-	-	-	2	18	X	24	3	X	74	84	-11,9
innerorts	-	-	-	1	-	X	2	3	X	39	40	-2,5
außerorts	-	-	-	1	18	X	22	-	X	35	44	-20,5
Güterkraftfahrzeugen	2	4	X	32	23	39,1	13	25	-48,0	238	241	-1,2
innerorts	-	-	-	2	2	-	4	3	X	32	26	23,1
außerorts	2	4	X	30	21	42,9	9	22	X	206	215	-4,2
dar. Liefer- und Lastkraftwagen												
mit zul. Gesamtgewicht bis												
einschl. 3 500 kg ¹⁾	2	1	X	14	13	7,7	7	13	X	110	120	-8,3
innerorts	-	-	-	1	-	X	2	-	X	11	15	-26,7
außerorts	2	1	X	13	13	-	5	13	X	99	105	-5,7
Liefer- und Lastkraftwagen												
mit zul. Gesamtgewicht												
über 3 500 kg ¹⁾	-	-	-	7	3	X	2	4	X	44	49	-10,2
innerorts	-	-	-	-	1	X	1	-	X	8	6	X
außerorts	-	-	-	7	2	X	1	4	X	36	43	-16,3
Sattelzugmaschinen	-	1	X	8	4	X	3	7	X	69	64	7,8
innerorts	-	-	-	1	-	X	-	2	X	6	3	X
außerorts	-	1	X	7	4	X	3	5	X	63	61	3,3
Landwirtschaftlichen												
Zugmaschinen	-	-	-	4	3	X	2	2	-	58	52	11,5
innerorts	-	-	-	1	-	X	1	1	-	20	18	11,1
außerorts	-	-	-	3	3	-	1	1	-	38	34	11,8
übrigen Kraftfahrzeugen	-	-	-	5	7	X	1	-	X	27	26	3,8
innerorts	-	-	-	3	6	X	1	-	X	5	13	X
außerorts	-	-	-	2	1	X	-	-	-	22	13	69,2
Kraftfahrzeuge zusammen	26	35	-25,7	435	435	-	422	507	-16,8	7 131	7 066	0,9
innerorts	2	2	-	58	40	45,0	111	141	-21,3	1 917	2 019	-5,1
außerorts	24	33	-27,3	377	395	-4,6	311	366	-15,0	5 214	5 047	3,3

¹⁾ Ohne Lastkraftwagen mit Tankauflage.

Art der Verkehrsbeteiligung und Ortslage

Leichtverletzte						Verunglückte insgesamt						Art der Verkehrsbeteiligung Ortslage
November		Zu- bzw. Abnah- me (-)	Januar - November		Zu- bzw. Abnah- me (-)	November		Zu- bzw. Abnah- me (-)	Januar - November		Zu- bzw. Abnah- me (-)	
2018	2017		2018	2017		2018	2017		2018	2017		
Anzahl		%	Anzahl		%	Anzahl		%	Anzahl		%	
Fahrer und Mitfahrer von												
Kraftträdern mit Versicherungs-												
118	124	-4,8	1 846	1 713	7,8	135	152	-11,2	2 279	2 101	8,5 Kennzeichen
99	104	-4,8	1 535	1 432	7,2	113	123	-8,1	1 829	1 687	8,4 innerorts
19	20	-5,0	311	281	10,7	22	29	-24,1	450	414	8,7 außerorts
davon												
111	119	-6,7	1 801	1 667	8,0	127	145	-12,4	2 219	2 030	9,3 Mofas, Kleinkraftträdern
93	100	-7,0	1 503	1 400	7,4	106	119	-10,9	1 789	1 642	9,0 innerorts
18	19	-5,3	298	267	11,6	21	26	-19,2	430	388	10,8 außerorts
2	-	X	20	18	11,1	3	-	X	27	30	-10,0 S-Pedelecs
2	-	X	17	15	13,3	3	-	X	23	24	-4,2 innerorts
-	-	-	3	3	-	-	-	-	4	6	X außerorts
drei- und leichten												
5	5	-	25	28	-10,7	5	7	X	33	41	-19,5 vierradrigen Kfz.
4	4	-	15	17	-11,8	4	4	-	17	21	-19,0 innerorts
1	1	-	10	11	-9,1	1	3	X	16	20	-20,0 außerorts
Kraftträdern mit amtlichem												
130	120	8,3	4 019	3 811	5,5	180	158	13,9	6 229	5 939	4,9 Kennzeichen
87	89	-2,2	2 306	2 217	4,0	114	111	2,7	3 036	2 949	3,0 innerorts
43	31	38,7	1 713	1 594	7,5	66	47	40,4	3 193	2 990	6,8 außerorts
davon												
127	119	6,7	3 960	3 757	5,4	177	156	13,5	6 143	5 845	5,1 zweiradrigen Kraft-
85	88	-3,4	2 267	2 187	3,7	112	109	2,8	2 987	2 903	2,9 fahrzeugen
42	31	35,5	1 693	1 570	7,8	65	47	38,3	3 156	2 942	7,3 innerorts
..... außerorts												
drei- und schweren												
3	1	X	59	54	9,3	3	2	X	86	94	-8,5 vierradrigen Kfz.
2	1	X	39	30	30,0	2	2	-	49	46	6,5 innerorts
1	-	X	20	24	-16,7	1	-	X	37	48	-22,9 außerorts
2 346	2 955	-20,6	30 232	31 762	-4,8	2 685	3 397	-21,0	34 710	36 282	-4,3 Personenkraftwagen
1 022	1 271	-19,6	13 241	14 130	-6,3	1 086	1 366	-20,5	14 089	15 097	-6,7 innerorts
1 324	1 684	-21,4	16 991	17 632	-3,6	1 599	2 031	-21,3	20 621	21 185	-2,7 außerorts
darunter												
im Alter von 18 bis unter												
529	695	-23,9	6 362	6 978	-8,8	615	807	-23,8	7 290	7 941	-8,2 25 Jahren
181	246	-26,4	2 512	2 856	-12,0	190	263	-27,8	2 680	3 023	-11,3 innerorts
348	449	-22,5	3 850	4 122	-6,6	425	544	-21,9	4 610	4 918	-6,3 außerorts
-	2	X	60	52	15,4	-	2	X	65	63	3,2 Wohnmobilen
-	2	X	8	11	X	-	2	X	8	11	X innerorts
-	-	-	52	41	26,8	-	-	-	57	52	9,6 außerorts
..... Bussen												
47	44	6,8	730	695	5,0	71	47	51,1	806	797	1,1 innerorts
33	30	10,0	540	561	-3,7	35	33	6,1	580	601	-3,5 innerorts
14	14	-	190	134	41,8	36	14	X	226	196	15,3 außerorts
..... Güterkraftfahrzeugen												
79	141	-44,0	982	1 218	-19,4	94	170	-44,7	1 252	1 482	-15,5 innerorts
16	41	-61,0	240	299	-19,7	20	44	-54,5	274	327	-16,2 innerorts
63	100	-37,0	742	919	-19,3	74	126	-41,3	978	1 155	-15,3 außerorts
dar. Liefer- und Lastkraftwagen												
mit zul. Gesamtgewicht. bis												
37	89	-58,4	545	680	-19,9	46	103	-55,3	669	813	-17,7 einschl. 3 500 kg ¹⁾
8	30	X	157	204	-23,0	10	30	-66,7	169	219	-22,8 innerorts
29	59	-50,8	388	476	-18,5	36	73	-50,7	500	594	-15,8 außerorts
Liefer- und Lastkraftwagen												
mit zul. Gesamtgewicht. bis												
28	23	21,7	233	285	-18,2	30	27	11,1	284	337	-15,7 über 3 500 kg ¹⁾
6	4	X	58	69	-15,9	7	4	X	66	76	-13,2 innerorts
22	19	15,8	175	216	-19,0	23	23	-	218	261	-16,5 außerorts
..... Sattelzugmaschinen												
11	25	-56,0	165	214	-22,9	14	33	-57,6	242	282	-14,2 innerorts
1	7	X	11	20	-45,0	1	9	X	18	23	-21,7 innerorts
10	18	-44,4	154	194	-20,6	13	24	-45,8	224	259	-13,5 außerorts
Landwirtschaftlichen												
5	10	X	101	127	-20,5	7	12	X	163	182	-10,4 Zugmaschinen
2	2	-	30	44	-31,8	3	3	-	51	62	-17,7 innerorts
3	8	X	71	83	-14,5	4	9	X	112	120	-6,7 außerorts
..... übrigen Kraftfahrzeugen												
5	8	X	131	132	-0,8	6	8	X	163	165	-1,2 innerorts
4	5	X	79	77	2,6	5	5	-	87	96	-9,4 innerorts
1	3	X	52	55	-5,5	1	3	X	76	69	10,1 außerorts
2 730	3 404	-19,8	38 101	39 510	-3,6	3 178	3 946	-19,5	45 667	47 011	-2,9 Kraftfahrzeugen zusammen
1 263	1 544	-18,2	17 979	18 771	-4,2	1 376	1 687	-18,4	19 954	20 830	-4,2 innerorts
1 467	1 860	-21,1	20 122	20 739	-3,0	1 802	2 259	-20,2	25 713	26 181	-1,8 außerorts

Noch: **5. Verunglückte im Straßenverkehr in Bayern nach**

Art der Verkehrsbeteiligung Ortslage	Getötete						Schwerverletzte					
	November		Zu- bzw. Abnah- me (-)	Januar - November		Zu- bzw. Abnah- me (-)	November		Zu- bzw. Abnah- me (-)	Januar - November		Zu- bzw. Abnah- me (-)
	2018	2017		2018	2017		2018	2017		2018	2017	
	Anzahl		%	Anzahl		%	Anzahl		%	Anzahl		%
Fahrer und Mitfahrer von												
Fahrrädern	5	7	X	76	67	13,4	116	151	-23,2	2 959	2 870	3,1
innerorts	2	5	X	39	40	-2,5	94	132	-28,8	2 241	2 226	0,7
außerorts	3	2	X	37	27	37,0	22	19	15,8	718	644	11,5
und zwar												
Pedelets	1	1	-	19	9	X	12	13	-7,7	426	286	49,0
innerorts	-	1	X	6	6	-	7	11	X	284	192	47,9
außerorts	1	-	X	13	3	X	5	2	X	142	94	51,1
unter 15 Jahren	-	-	-	5	3	X	8	7	X	205	178	15,2
innerorts	-	-	-	4	1	X	6	7	X	176	155	13,5
außerorts	-	-	-	1	2	X	2	-	X	29	23	26,1
anderen Fahrzeugen	1	-	X	5	3	X	3	1	X	33	37	-10,8
innerorts	1	-	X	4	3	X	3	1	X	23	27	-14,8
außerorts	-	-	-	1	-	X	-	-	-	10	10	-
Fußgänger	9	9	-	57	65	-12,3	80	126	-36,5	759	841	-9,8
innerorts	7	7	-	39	43	-9,3	75	115	-34,8	692	774	-10,6
außerorts	2	2	-	18	22	-18,2	5	11	X	67	67	-
und zwar												
Fußgänger mit Sport- oder Spielgeräten	-	-	-	-	-	-	-	3	X	19	25	-24,0
innerorts	-	-	-	-	-	-	-	3	X	19	25	-24,0
außerorts	-	-	-	-	-	-	-	-	-	-	-	-
unter 15 Jahren	-	-	-	7	2	X	12	15	-20,0	144	155	-7,1
innerorts	-	-	-	4	-	X	12	14	-14,3	137	148	-7,4
außerorts	-	-	-	3	2	X	-	1	X	7	7	-
65 Jahre und mehr	7	6	X	28	37	-24,3	32	58	-44,8	278	330	-15,8
innerorts	6	6	-	23	33	-30,3	31	55	-43,6	269	318	-15,4
außerorts	1	-	X	5	4	X	1	3	X	9	12	X
Andere Personen	-	-	-	-	-	-	1	3	X	21	25	-16,0
innerorts	-	-	-	-	-	-	-	3	X	17	19	-10,5
außerorts	-	-	-	-	-	-	1	-	X	4	6	X
Insgesamt	41	51	-19,6	573	570	0,5	622	788	-21,1	10 903	10 839	0,6
innerorts	12	14	-14,3	140	126	11,1	283	392	-27,8	4 890	5 065	-3,5
außerorts	29	37	-21,6	433	444	-2,5	339	396	-14,4	6 013	5 774	4,1
darunter:												
unter 15 Jahren	-	-	-	19	8	X	40	38	5,3	545	515	5,8
innerorts	-	-	-	10	1	X	23	25	-8,0	348	352	-1,1
außerorts	-	-	-	9	7	X	17	13	30,8	197	163	20,9
65 Jahre und mehr	20	20	-	182	192	-5,2	135	183	-26,2	2 295	2 320	-1,1
innerorts	9	11	X	66	66	-	86	126	-31,7	1 341	1 418	-5,4
außerorts	11	9	X	116	126	-7,9	49	57	-14,0	954	902	5,8

Art der Verkehrsbeteiligung und Ortslage

Leichtverletzte						Verunglückte insgesamt						Art der Verkehrsbeteiligung Ortslage
November		Zu- bzw. Abnah- me (-)	Januar - November		Zu- bzw. Abnah- me (-)	November		Zu- bzw. Abnah- me (-)	Januar - November		Zu- bzw. Abnah- me (-)	
2018	2017		2018	2017		2018	2017		2018	2017		
Anzahl			%	Anzahl			%		Anzahl			
												Fahrer und Mitfahrer von
618	652	-5,2	12 653	11 367	11,3	739	810	-8,8	15 688	14 304	9,7 Fahrrädern
587	616	-4,7	11 212	10 183	10,1	683	753	-9,3	13 492	12 449	8,4 innerorts
31	36	-13,9	1 441	1 184	21,7	56	57	-1,8	2 196	1 855	18,4 außerorts
												und zwar
40	29	37,9	936	610	53,4	53	43	23,3	1 381	905	52,6 Pedelecs
36	22	63,6	735	476	54,4	43	34	26,5	1 025	674	52,1 innerorts
4	7	X	201	134	50,0	10	9	X	356	231	54,1 außerorts
63	65	-3,1	1 398	1 380	1,3	71	72	-1,4	1 608	1 561	3,0 unter 15 Jahren
60	62	-3,2	1 293	1 273	1,6	66	69	-4,3	1 473	1 429	3,1 innerorts
3	3	-	105	107	-1,9	5	3	X	135	132	2,3 außerorts
9	10	X	183	202	-9,4	13	11	18,2	221	242	-8,7 anderen Fahrzeugen
7	10	X	149	187	-20,3	11	11	-	176	217	-18,9 innerorts
2	-	X	34	15	X	2	-	X	45	25	80,0 außerorts
250	286	-12,6	2 676	2 765	-3,2	339	421	-19,5	3 492	3 671	-4,9 Fußgänger
239	276	-13,4	2 565	2 612	-1,8	321	398	-19,3	3 296	3 429	-3,9 innerorts
11	10	10,0	111	153	-27,5	18	23	-21,7	196	242	-19,0 außerorts
												und zwar
6	4	X	118	107	10,3	6	7	X	137	132	3,8 Fußgänger mit Sport-
6	4	X	116	102	13,7	6	7	X	135	127	6,3 oder Spielgeräten
-	-	-	2	5	X	-	-	-	2	5	X innerorts
36	59	-39,0	505	565	-10,6	48	74	-35,1	656	722	-9,1 außerorts
36	57	-36,8	497	545	-8,8	48	71	-32,4	638	693	-7,9 unter 15 Jahren
-	2	X	8	20	X	-	3	X	18	29	-37,9 innerorts
51	50	2,0	565	550	2,7	90	114	-21,1	871	917	-5,0 außerorts
51	49	4,1	545	522	4,4	88	110	-20,0	837	873	-4,1 65 Jahre und mehr
-	1	X	20	28	-28,6	2	4	X	34	44	-22,7 innerorts
11	10	10,0	119	89	33,7	12	13	-7,7	140	114	22,8 außerorts
8	9	X	105	75	40,0	8	12	X	122	94	29,8 Andere Personen
3	1	X	14	14	-	4	1	X	18	20	-10,0 innerorts
3 618	4 362	-17,1	53 732	53 933	-0,4	4 281	5 201	-17,7	65 208	65 342	-0,2 außerorts
2 104	2 455	-14,3	32 010	31 828	0,6	2 399	2 861	-16,1	37 040	37 019	0,1 Insgesamt
1 514	1 907	-20,6	21 722	22 105	-1,7	1 882	2 340	-19,6	28 168	28 323	-0,5 innerorts
												darunter
192	241	-20,3	3 569	3 516	1,5	232	279	-16,8	4 133	4 039	2,3 unter 15 Jahren
148	164	-9,8	2 516	2 533	-0,7	171	189	-9,5	2 874	2 886	-0,4 innerorts
44	77	-42,9	1 053	983	7,1	61	90	-32,2	1 259	1 153	9,2 außerorts
397	416	-4,6	6 470	6 188	4,6	552	619	-10,8	8 947	8 700	2,8 65 Jahre und mehr
283	268	5,6	4 452	4 159	7,0	378	405	-6,7	5 859	5 643	3,8 innerorts
114	148	-23,0	2 018	2 029	-0,5	174	214	-18,7	3 088	3 057	1,0 außerorts

6. An Straßenverkehrsunfällen beteiligte Fahrzeugführer und Fußgänger in Bayern

Art der Verkehrsbeteiligung Ortslage	Unfälle mit											
	Personen- schaden	schwerw. Sach- schaden ¹⁾	Personen- schaden	schwerw. Sach- schaden ¹⁾	Per- sonen- schaden	schwerw. Sach- schaden	Personen- schaden	schwerw. Sach- schaden ¹⁾	Personen- schaden	schwerw. Sach- schaden ¹⁾	Per- sonen- schaden	schwerw. Sach- schaden
	November 2018		November 2017		Zu- bzw. Abnahme (-)		Januar - November 2018		Januar - November 2017		Zu- bzw. Abnahme (-)	
	Anzahl				%		Anzahl				%	
Fahrer von												
Kraftträdern mit Ver- sicherungskennzeichen	129	5	159	-	-18,9	X	2 250	35	2 105	34	6,9	2,9
innerorts	109	5	125	-	-12,8	X	1 824	33	1 692	30	7,8	10,0
außerorts	20	-	34	-	-41,2	-	426	2	413	4	3,1	X
davon												
Mofas, Kleinkraftträdern	122	4	151	-	-19,2	X	2 179	29	2 025	28	7,6	3,6
innerorts	103	4	122	-	-15,6	X	1 774	27	1 640	26	8,2	3,8
außerorts	19	-	29	-	-34,5	-	405	2	385	2	5,2	-
S-Pedelecs	3	-	-	-	X	-	30	-	34	1	-11,8	X
innerorts	3	-	-	-	X	-	26	-	27	1	-3,7	X
außerorts	-	-	-	-	-	-	4	-	7	-	X	-
drei- und leichten vierrädrigen Kfz	4	1	8	-	X	X	41	6	46	5	-10,9	X
innerorts	3	1	3	-	-	X	24	6	25	3	-4,0	X
außerorts	1	-	5	-	X	-	17	-	21	2	-19,0	X
Kraftträdern mit amtlichem Kennzeichen	183	7	159	5	15,1	X	6 156	114	5 835	128	5,5	-10,9
innerorts	118	4	112	3	5,4	X	3 002	63	2 905	55	3,3	14,5
außerorts	65	3	47	2	38,3	X	3 154	51	2 930	73	7,6	-30,1
davon												
zweirädrigen Kraft- fahrzeugen	180	7	157	4	14,6	X	6 071	110	5 737	125	5,8	-12,0
innerorts	116	4	110	3	5,5	X	2 953	60	2 855	53	3,4	13,2
außerorts	64	3	47	1	36,2	X	3 118	50	2 882	72	8,2	-30,6
drei- und schweren vierrädrigen Kfz	3	-	2	1	X	X	85	4	98	3	-13,3	X
innerorts	2	-	2	-	-	-	49	3	50	2	-2,0	X
außerorts	1	-	-	1	X	X	36	1	48	1	-25,0	-
Personenkraftwagen	4 260	1 090	5 343	1 438	-20,3	-24,2	56 170	12 268	57 562	13 384	-2,4	-8,3
innerorts	2 323	589	2 878	775	-19,3	-24,0	31 506	6 382	32 510	7 084	-3,1	-9,9
außerorts	1 937	501	2 465	663	-21,4	-24,4	24 664	5 886	25 052	6 300	-1,5	-6,6
darunter												
18 bis u. 25 Jahre	744	218	1 025	290	-27,4	-24,8	9 724	2 390	10 430	2 558	-6,8	-6,6
innerorts	317	108	438	159	-27,6	-32,1	4 772	1 167	5 162	1 285	-7,6	-9,2
außerorts	427	110	587	131	-27,3	-16,0	4 952	1 223	5 268	1 273	-6,0	-3,9
Wohnmobilen	7	-	3	1	X	X	118	28	114	30	3,5	-6,7
innerorts	3	-	3	-	-	-	43	11	40	10	7,5	10,0
außerorts	4	-	-	1	X	X	75	17	74	20	1,4	-15,0
Bussen	56	7	59	4	-5,1	X	791	76	805	72	-1,7	5,6
innerorts	44	4	45	4	-2,2	-	656	51	658	46	-0,3	10,9
außerorts	12	3	14	-	-14,3	X	135	25	147	26	-8,2	-3,8
Güterkraftfahrzeugen	335	134	503	136	-33,4	-1,5	4 470	1 283	4 858	1 269	-8,0	1,1
innerorts	124	32	180	48	-31,1	-33,3	1 703	395	1 835	367	-7,2	7,6
außerorts	211	102	323	88	-34,7	15,9	2 767	888	3 023	902	-8,5	-1,6
darunter												
Liefer- und Lastkraftwagen mit zul. Gesamtgewicht bis einschl. 3 500 kg ²⁾	129	48	201	48	-35,8	-	1 651	442	1 889	421	-12,6	5,0
innerorts	58	16	95	22	-38,9	-27,3	805	195	913	179	-11,8	8,9
außerorts	71	32	106	26	-33,0	23,1	846	247	976	242	-13,3	2,1
Liefer- und Lastkraftwagen mit zul. Gesamtgewicht über 3 500 kg ²⁾	112	45	152	32	-26,3	40,6	1 383	377	1 467	381	-5,7	-1,0
innerorts	43	12	51	19	-15,7	-36,8	579	120	590	131	-1,9	-8,4
außerorts	69	33	101	13	-31,7	X	804	257	877	250	-8,3	2,8
Sattelzugmaschinen	85	38	135	54	-37,0	-29,6	1 292	416	1 337	429	-3,4	-3,0
innerorts	19	4	29	6	-34,5	X	261	63	263	46	-0,8	37,0
außerorts	66	34	106	48	-37,7	-29,2	1 031	353	1 074	383	-4,0	-7,8
Landwirtschaftlichen												
Zugmaschinen	17	6	24	5	-29,2	X	481	82	458	78	5,0	5,1
innerorts	7	1	8	1	X	-	168	44	167	26	0,6	69,2
außerorts	10	5	16	4	-37,5	X	313	38	291	52	7,6	-26,9
übrigen Kraftfahrzeugen	10	2	25	3	-60,0	X	279	33	270	49	3,3	-32,7
innerorts	8	1	16	2	X	X	173	13	187	34	-7,5	-61,8
außerorts	2	1	9	1	X	-	106	20	83	15	27,7	33,3
Kraftfahrzeugen zusammen	4 997	1 251	6 275	1 592	-20,4	-21,4	70 715	13 919	72 007	15 044	-1,8	-7,5
innerorts	2 736	636	3 367	833	-18,7	-23,6	39 075	6 992	39 994	7 652	-2,3	-8,6
außerorts	2 261	615	2 908	759	-22,2	-19,0	31 640	6 927	32 013	7 392	-1,2	-6,3
darunter flüchtig	148	59	257	102	-42,4	-42,2	2 568	835	2 688	987	-4,5	-15,4
innerorts	105	30	176	49	-40,3	-38,8	1 743	379	1 847	428	-5,6	-11,4
außerorts	43	29	81	53	-46,9	-45,3	825	456	841	559	-1,9	-18,4

¹⁾ Schwerwiegender Unfall mit Sachschaden (im engeren Sinne). - ²⁾ Ohne Lastkraftwagen mit Tankauflage.

Noch: 6. An Straßenverkehrsunfällen beteiligte Fahrzeugführer und Fußgänger in Bayern

Art der Verkehrsbeteiligung Ortslage	Unfälle mit											
	Personen- schaden	schwerw. Sach- schaden ¹⁾	Personen- schaden	schwerw. Sach- schaden ¹⁾	Per- sonen- schaden	schwerw. Sach- schaden	Personen- schaden	schwerw. Sach- schaden ¹⁾	Personen- schaden	schwerw. Sach- schaden ¹⁾	Per- sonen- schaden	schwerw. Sach- schaden
	November 2018		November 2017		Zu- bzw. Abnahme (-)		Januar - November 2018		Januar - November 2017		Zu- bzw. Abnahme (-)	
	Anzahl				%		Anzahl				%	
Fahrer von												
Fahrrädern	797	-	869	2	-8,3	X	16 990	8	15 484	15	9,7	X
innerorts	739	-	808	2	-8,5	X	14 630	8	13 459	13	8,7	X
außerorts	58	-	61	-	-4,9	-	2 360	-	2 025	2	16,5	X
und zwar												
Pedelecs	55	-	43	-	27,9	-	1 425	-	932	-	52,9	-
innerorts	45	-	34	-	32,4	-	1 056	-	693	-	52,4	-
außerorts	10	-	9	-	X	-	369	-	239	-	54,4	-
unter 15 Jahren	73	-	74	-	-1,4	-	1 719	-	1 662	-	3,4	-
innerorts	68	-	70	-	-2,9	-	1 563	-	1 516	-	3,1	-
außerorts	5	-	4	-	X	-	156	-	146	-	6,8	-
anderen Fahrzeugen	35	14	31	23	12,9	-39,1	551	168	495	199	11,3	-15,6
innerorts	28	7	28	14	-	X	420	87	380	112	10,5	-22,3
außerorts	7	7	3	9	X	X	131	81	115	87	13,9	-6,9
Fußgänger	362	-	442	-	-18,1	-	3 892	7	4 038	8	-3,6	X
innerorts	339	-	417	-	-18,7	-	3 647	5	3 753	7	-2,8	X
außerorts	23	-	25	-	-8,0	-	245	2	285	1	-14,0	X
und zwar												
Fußgänger mit Sport- oder Spielgeräten	6	-	9	-	X	-	155	-	155	-	-	-
innerorts	6	-	9	-	X	-	152	-	148	-	2,7	-
außerorts	-	-	-	-	-	-	3	-	7	-	X	-
unter 15 Jahren	49	-	74	-	-33,8	-	721	-	761	2	-5,3	X
innerorts	49	-	71	-	-31,0	-	696	-	729	1	-4,5	X
außerorts	-	-	3	-	X	-	25	-	32	1	-21,9	X
65 Jahre und mehr	94	-	114	-	-17,5	-	905	-	947	1	-4,4	X
innerorts	91	-	110	-	-17,3	-	866	-	895	1	-3,2	X
außerorts	3	-	4	-	X	-	39	-	52	-	-25,0	-
Andere Personen	27	-	26	4	3,8	X	389	10	360	16	8,1	-37,5
innerorts	20	-	21	1	-4,8	X	308	6	273	6	12,8	-
außerorts	7	-	5	3	X	X	81	4	87	10	-6,9	X
Insgesamt	6 218	1 265	7 643	1 621	-18,6	-22,0	92 537	14 112	92 384	15 282	0,2	-7,7
innerorts	3 862	643	4 641	850	-16,8	-24,4	58 080	7 098	57 859	7 790	0,4	-8,9
außerorts	2 356	622	3 002	771	-21,5	-19,3	34 457	7 014	34 525	7 492	-0,2	-6,4
darunter:												
unter 15 Jahren	126	-	150	1	-16,0	X	2 498	2	2 477	6	0,8	X
innerorts	121	-	143	1	-15,4	X	2 316	-	2 294	5	1,0	X
außerorts	5	-	7	-	X	-	182	2	183	1	-0,5	X
65 Jahre und mehr	816	142	938	156	-13,0	-9,0	12 934	1 711	12 420	1 731	4,1	-1,2
innerorts	586	83	654	92	-10,4	-9,8	8 973	998	8 628	1 007	4,0	-0,9
außerorts	230	59	284	64	-19,0	-7,8	3 961	713	3 792	724	4,5	-1,5

¹⁾ Schwerwiegender Unfall mit Sachschaden (im engeren Sinne).

7. Straßenverkehrsunfälle und Verunglückte in Bayern im November 2018 nach Tagen

Tagesdatum Ortslage	Unfälle mit Personen- schaden	davon mit			Verunglückte			Unfälle mit schwer- wiegendem Sachschaden ¹⁾	Unfälle mit Personen- und schwer- wiegendem Sachschaden ¹⁾
		Getöteten	Schwer- verletzten	Leicht- verletzten	Getötete	Schwer- verletzte	Leicht- verletzte		
Innerorts									
1. Donnerstag	38	1	8	29	1	10	35	8	46
2. Freitag	68	1	14	53	1	14	64	16	84
3. Sa m s t a g	37	1	5	31	1	5	37	12	49
4. So n n t a g	33	-	1	32	-	1	37	5	38
5. Montag	86	-	7	79	-	7	107	8	94
6. Dienstag	95	-	16	79	-	16	95	12	107
7. Mittwoch	113	-	17	96	-	20	121	13	126
8. Donnerstag	84	1	15	68	1	15	81	10	94
9. Freitag	85	-	16	69	-	16	91	4	89
10. Sa m s t a g	58	-	8	50	-	8	61	10	68
11. So n n t a g	47	-	10	37	-	11	50	9	56
12. Montag	110	1	15	94	2	16	111	13	123
13. Dienstag	87	-	9	78	-	11	108	11	98
14. Mittwoch	77	-	14	63	-	14	72	4	81
15. Donnerstag	68	1	8	59	1	8	72	17	85
16. Freitag	78	1	7	70	1	7	82	11	89
17. Sa m s t a g	56	-	7	49	-	7	58	13	69
18. So n n t a g	26	-	5	21	-	6	27	4	30
19. Montag	67	-	7	60	-	7	63	12	79
20. Dienstag	63	-	9	54	-	9	63	13	76
21. Mittwoch	61	1	9	51	1	13	64	7	68
22. Donnerstag	91	1	10	80	1	10	90	8	99
23. Freitag	68	-	7	61	-	7	78	14	82
24. Sa m s t a g	48	-	5	43	-	5	54	12	60
25. So n n t a g	22	-	4	18	-	4	22	10	32
26. Montag	96	-	11	85	-	11	103	19	115
27. Dienstag	58	-	5	53	-	5	60	15	73
28. Mittwoch	55	-	5	50	-	5	64	11	66
29. Donnerstag	55	1	4	50	1	4	56	13	68
30. Freitag	76	1	11	64	1	11	78	17	93
Zusammen	2 006	11	269	1 726	12	283	2 104	331	2 337
Außerorts, einschließlich Autobahn									
1. Donnerstag	18	2	5	11	2	8	25	8	26
2. Freitag	33	1	7	25	1	10	42	13	46
3. Sa m s t a g	28	1	10	17	1	13	34	2	30
4. So n n t a g	22	2	6	14	2	11	24	7	29
5. Montag	55	-	8	47	-	9	67	14	69
6. Dienstag	46	-	11	35	-	13	58	9	55
7. Mittwoch	45	1	5	39	1	6	55	17	62
8. Donnerstag	40	2	8	30	2	13	51	15	55
9. Freitag	32	2	5	25	2	8	40	5	37
10. Sa m s t a g	29	-	10	19	-	13	33	8	37
11. So n n t a g	44	-	12	32	-	17	55	7	51
12. Montag	59	3	11	45	3	15	57	15	74
13. Dienstag	54	-	7	47	-	8	77	16	70
14. Mittwoch	59	-	10	49	-	10	75	7	66
15. Donnerstag	54	-	17	37	-	43	67	8	62
16. Freitag	41	1	8	32	2	9	52	13	54
17. Sa m s t a g	37	1	5	31	1	5	54	13	50
18. So n n t a g	16	2	5	9	2	6	20	5	21
19. Montag	52	1	9	42	1	14	64	20	72
20. Dienstag	49	1	7	41	1	8	69	16	65
21. Mittwoch	32	-	11	21	-	16	35	6	38
22. Donnerstag	37	1	5	31	1	6	43	14	51
23. Freitag	39	1	8	30	1	10	43	11	50
24. Sa m s t a g	30	1	7	22	1	7	31	18	48
25. So n n t a g	29	-	8	21	-	12	28	12	41
26. Montag	50	1	6	43	2	7	52	19	69
27. Dienstag	52	1	8	43	1	12	60	18	70
28. Mittwoch	43	1	5	37	1	7	50	11	54
29. Donnerstag	40	1	12	27	1	12	52	7	47
30. Freitag	73	-	11	62	-	11	101	23	96
Zusammen	1 238	27	247	964	29	339	1 514	357	1 595

¹⁾ Schwerwiegender Unfall mit Sachschaden (im engeren Sinne).

Noch: 7. Straßenverkehrsunfälle und Verunglückte in Bayern im November 2018 nach Tagen

Tagesdatum Ortslage	Unfälle mit Personen- schaden	davon mit			Verunglückte			Unfälle mit schwer- wiegendem Sachschaden ¹⁾	Unfälle mit Personen- und schwer- wiegendem Sachschaden ¹⁾
		Getöteten	Schwer- verletzten	Leicht- verletzten	Getötete	Schwer- verletzte	Leicht- verletzte		
Innerorts und außerorts zusammen									
1. Donnerstag	56	3	13	40	3	18	60	16	72
2. Freitag	101	2	21	78	2	24	106	29	130
3. Samstag	65	2	15	48	2	18	71	14	79
4. Sonntag	55	2	7	46	2	12	61	12	67
5. Montag	141	-	15	126	-	16	174	22	163
6. Dienstag	141	-	27	114	-	29	153	21	162
7. Mittwoch	158	1	22	135	1	26	176	30	188
8. Donnerstag	124	3	23	98	3	28	132	25	149
9. Freitag	117	2	21	94	2	24	131	9	126
10. Samstag	87	-	18	69	-	21	94	18	105
11. Sonntag	91	-	22	69	-	28	105	16	107
12. Montag	169	4	26	139	5	31	168	28	197
13. Dienstag	141	-	16	125	-	19	185	27	168
14. Mittwoch	136	-	24	112	-	24	147	11	147
15. Donnerstag	122	1	25	96	1	51	139	25	147
16. Freitag	119	2	15	102	3	16	134	24	143
17. Samstag	93	1	12	80	1	12	112	26	119
18. Sonntag	42	2	10	30	2	12	47	9	51
19. Montag	119	1	16	102	1	21	127	32	151
20. Dienstag	112	1	16	95	1	17	132	29	141
21. Mittwoch	93	1	20	72	1	29	99	13	106
22. Donnerstag	128	2	15	111	2	16	133	22	150
23. Freitag	107	1	15	91	1	17	121	25	132
24. Samstag	78	1	12	65	1	12	85	30	108
25. Sonntag	51	-	12	39	-	16	50	22	73
26. Montag	146	1	17	128	2	18	155	38	184
27. Dienstag	110	1	13	96	1	17	120	33	143
28. Mittwoch	98	1	10	87	1	12	114	22	120
29. Donnerstag	95	2	16	77	2	16	108	20	115
30. Freitag	149	1	22	126	1	22	179	40	189
Insgesamt	3 244	38	516	2 690	41	622	3 618	688	3 932
darunter auf Autobahnen									
1. Donnerstag	6	1	1	4	1	4	12	5	11
2. Freitag	3	-	1	2	-	1	3	3	6
3. Samstag	2	-	-	2	-	-	3	-	2
4. Sonntag	8	1	1	6	1	5	11	1	9
5. Montag	11	-	1	10	-	1	11	5	16
6. Dienstag	6	-	-	6	-	-	7	1	7
7. Mittwoch	8	-	1	7	-	1	10	5	13
8. Donnerstag	3	-	-	3	-	-	3	5	8
9. Freitag	4	-	-	4	-	-	7	-	4
10. Samstag	5	-	1	4	-	1	9	2	7
11. Sonntag	6	-	1	5	-	1	11	3	9
12. Montag	9	-	1	8	-	1	11	4	13
13. Dienstag	15	-	3	12	-	3	21	3	18
14. Mittwoch	12	-	2	10	-	2	21	2	14
15. Donnerstag	15	-	3	12	-	5	20	3	18
16. Freitag	9	-	-	9	-	-	15	2	11
17. Samstag	7	-	-	7	-	-	13	2	9
18. Sonntag	5	1	2	2	1	2	8	2	7
19. Montag	5	-	1	4	-	3	7	4	9
20. Dienstag	9	-	1	8	-	1	10	7	16
21. Mittwoch	6	-	1	5	-	1	12	-	6
22. Donnerstag	9	1	-	8	1	-	12	6	15
23. Freitag	11	-	2	9	-	2	12	4	15
24. Samstag	5	-	1	4	-	1	6	10	15
25. Sonntag	6	-	2	4	-	2	6	6	12
26. Montag	6	-	1	5	-	1	5	4	10
27. Dienstag	9	-	1	8	-	1	8	8	17
28. Mittwoch	16	-	-	16	-	-	23	3	19
29. Donnerstag	11	-	3	8	-	3	20	3	14
30. Freitag	19	-	2	17	-	2	26	6	25
Zusammen	246	4	33	209	4	44	343	109	355

¹⁾ Schwerwiegender Unfall mit Sachschaden (im engeren Sinne).

8. Getötete und Verletzte im Straßenverkehr in

Im Alter von ... bis unter ... Jahren Geschlecht	Getötete						Schwerverletzte					
	November		Zu- bzw. Abnah- me (-)	Januar - November		Zu- bzw. Abnah- me (-)	November		Zu- bzw. Abnah- me (-)	Januar - November		Zu- bzw. Abnah- me (-)
	2018	2017		2018	2017		2018	2017		2018	2017	
	Anzahl		%	Anzahl		%	Anzahl		%	Anzahl		%
unter 15	-	-	-	19	8	X	40	38	5,3	545	515	5,8
männlich	-	-	-	10	3	X	22	24	-8,3	327	322	1,6
weiblich	-	-	-	9	5	X	18	14	28,6	218	193	13,0
15 - 18	-	1	X	15	22	-31,8	39	41	-4,9	648	621	4,3
männlich	-	1	X	9	16	X	27	32	-15,6	444	443	0,2
weiblich	-	-	-	6	6	-	12	9	X	204	178	14,6
18 - 21	2	5	X	31	52	-40,4	62	69	-10,1	778	750	3,7
männlich	2	4	X	26	38	-31,6	34	38	-10,5	499	466	7,1
weiblich	-	1	X	5	14	X	28	31	-9,7	279	284	-1,8
21 - 25	2	2	-	36	49	-26,5	43	72	-40,3	703	772	-8,9
männlich	2	1	X	29	41	-29,3	27	31	-12,9	462	498	-7,2
weiblich	-	1	X	7	8	X	16	41	-61,0	241	274	-12,0
25 - 30	2	2	-	36	44	-18,2	46	56	-17,9	730	779	-6,3
männlich	-	1	X	27	37	-27,0	25	32	-21,9	476	527	-9,7
weiblich	2	1	X	9	7	X	21	24	-12,5	254	252	0,8
30 - 35	2	3	X	43	22	95,5	26	44	-40,9	593	620	-4,4
männlich	2	3	X	36	17	X	19	31	-38,7	401	407	-1,5
weiblich	-	-	-	7	5	X	7	13	X	192	213	-9,9
35 - 40	1	5	X	23	23	-	43	32	34,4	592	504	17,5
männlich	-	5	X	15	19	-21,1	29	19	52,6	401	310	29,4
weiblich	1	-	X	8	4	X	14	13	7,7	191	194	-1,5
40 - 45	1	2	X	25	18	38,9	32	45	-28,9	596	551	8,2
männlich	1	2	X	21	17	23,5	18	30	-40,0	396	373	6,2
weiblich	-	-	-	4	1	X	14	15	-6,7	200	178	12,4
45 - 50	1	1	-	33	32	3,1	38	46	-17,4	721	810	-11,0
männlich	1	1	-	30	22	36,4	23	33	-30,3	477	553	-13,7
weiblich	-	-	-	3	10	X	15	13	15,4	244	257	-5,1
50 - 55	4	5	X	49	43	14,0	44	56	-21,4	1 017	994	2,3
männlich	3	3	-	38	37	2,7	31	33	-6,1	683	621	10,0
weiblich	1	2	X	11	6	X	13	23	-43,5	334	373	-10,5
55 - 60	4	2	X	43	36	19,4	42	51	-17,6	941	916	2,7
männlich	4	2	X	41	30	36,7	28	31	-9,7	612	557	9,9
weiblich	-	-	-	2	6	X	14	20	-30,0	329	359	-8,4
60 - 65	2	3	X	38	29	31,0	32	55	-41,8	744	687	8,3
männlich	1	2	X	31	18	72,2	20	33	-39,4	446	421	5,9
weiblich	1	1	-	7	11	X	12	22	-45,5	298	266	12,0
65 - 70	5	4	X	31	39	-20,5	22	39	-43,6	582	591	-1,5
männlich	3	4	X	23	25	-8,0	17	23	-26,1	359	324	10,8
weiblich	2	-	X	8	14	X	5	16	X	223	267	-16,5
70 - 75	2	2	-	37	30	23,3	24	35	-31,4	462	502	-8,0
männlich	-	2	X	23	18	27,8	14	18	-22,2	259	271	-4,4
weiblich	2	-	X	14	12	16,7	10	17	-41,2	203	231	-12,1
75 und mehr	13	14	-7,1	114	123	-7,3	89	109	-18,3	1 251	1 227	2,0
männlich	8	8	-	78	71	9,9	45	42	7,1	657	622	5,6
weiblich	5	6	X	36	52	-30,8	44	67	-34,3	594	605	-1,8
Zusammen	41	51	-19,6	573	570	0,5	622	788	-21,1	10 903	10 839	0,6
männlich	27	39	-30,8	437	409	6,8	379	450	-15,8	6 899	6 715	2,7
weiblich	14	12	16,7	136	161	-15,5	243	338	-28,1	4 004	4 124	-2,9
Ohne Angabe	-	-	-	-	-	-	-	-	-	-	-	-
Insgesamt	41	51	-19,6	573	570	0,5	622	788	-21,1	10 903	10 839	0,6

Bayern nach Altersgruppen und Geschlecht

Leichtverletzte						Verunglückte insgesamt						Im Alter von ... bis unter ... Jahren Geschlecht
November		Zu- bzw. Abnah- me (-)	Januar - November		Zu- bzw. Abnah- me (-)	November		Zu- bzw. Abnah- me (-)	Januar - November		Zu- bzw. Abnah- me (-)	
2018	2017		2018	2017		2018	2017		2018	2017		
Anzahl		%	Anzahl		%	Anzahl		%	Anzahl		%	
192	241	-20,3	3 569	3 516	1,5	232	279	-16,8	4 133	4 039	2,3 unter 15
101	126	-19,8	2 047	2 091	-2,1	123	150	-18,0	2 384	2 416	-1,3 männlich
91	115	-20,9	1 522	1 425	6,8	109	129	-15,5	1 749	1 623	7,8 weiblich
205	222	-7,7	2 841	2 822	0,7	244	264	-7,6	3 504	3 465	1,1 15 - 18
124	134	-7,5	1 747	1 748	-0,1	151	167	-9,6	2 200	2 207	-0,3 männlich
81	88	-8,0	1 094	1 074	1,9	93	97	-4,1	1 304	1 258	3,7 weiblich
345	446	-22,6	4 420	4 708	-6,1	409	520	-21,3	5 229	5 510	-5,1 18 - 21
190	236	-19,5	2 379	2 450	-2,9	226	278	-18,7	2 904	2 954	-1,7 männlich
155	210	-26,2	2 041	2 258	-9,6	183	242	-24,4	2 325	2 556	-9,0 weiblich
350	436	-19,7	4 742	4 917	-3,6	395	510	-22,5	5 481	5 738	-4,5 21 - 25
174	215	-19,1	2 483	2 586	-4,0	203	247	-17,8	2 974	3 125	-4,8 männlich
176	221	-20,4	2 259	2 331	-3,1	192	263	-27,0	2 507	2 613	-4,1 weiblich
385	479	-19,6	5 209	5 389	-3,3	433	537	-19,4	5 975	6 212	-3,8 25 - 30
199	251	-20,7	2 793	2 941	-5,0	224	284	-21,1	3 296	3 505	-6,0 männlich
186	228	-18,4	2 416	2 448	-1,3	209	253	-17,4	2 679	2 707	-1,0 weiblich
304	372	-18,3	4 332	4 304	0,7	332	419	-20,8	4 968	4 946	0,4 30 - 35
160	197	-18,8	2 375	2 385	-0,4	181	231	-21,6	2 812	2 809	0,1 männlich
144	175	-17,7	1 957	1 919	2,0	151	188	-19,7	2 156	2 137	0,9 weiblich
263	339	-22,4	3 793	3 707	2,3	307	376	-18,4	4 408	4 234	4,1 35 - 40
151	180	-16,1	2 074	1 995	4,0	180	204	-11,8	2 490	2 324	7,1 männlich
112	159	-29,6	1 719	1 712	0,4	127	172	-26,2	1 918	1 910	0,4 weiblich
224	285	-21,4	3 472	3 518	-1,3	257	332	-22,6	4 093	4 087	0,1 40 - 45
127	145	-12,4	1 912	1 919	-0,4	146	177	-17,5	2 329	2 309	0,9 männlich
97	140	-30,7	1 560	1 599	-2,4	111	155	-28,4	1 764	1 778	-0,8 weiblich
247	314	-21,3	3 860	4 075	-5,3	286	361	-20,8	4 614	4 917	-6,2 45 - 50
131	171	-23,4	2 140	2 224	-3,8	155	205	-24,4	2 647	2 799	-5,4 männlich
116	143	-18,9	1 720	1 851	-7,1	131	156	-16,0	1 967	2 118	-7,1 weiblich
301	353	-14,7	4 523	4 491	0,7	349	414	-15,7	5 589	5 528	1,1 50 - 55
161	192	-16,1	2 529	2 462	2,7	195	228	-14,5	3 250	3 120	4,2 männlich
140	161	-13,0	1 994	2 029	-1,7	154	186	-17,2	2 339	2 408	-2,9 weiblich
252	275	-8,4	3 849	3 692	4,3	298	328	-9,1	4 833	4 644	4,1 55 - 60
120	148	-18,9	2 113	2 024	4,4	152	181	-16,0	2 766	2 611	5,9 männlich
132	127	3,9	1 736	1 668	4,1	146	147	-0,7	2 067	2 033	1,7 weiblich
150	180	-16,7	2 604	2 562	1,6	184	238	-22,7	3 386	3 278	3,3 60 - 65
77	106	-27,4	1 455	1 394	4,4	98	141	-30,5	1 932	1 833	5,4 männlich
73	74	-1,4	1 149	1 168	-1,6	86	97	-11,3	1 454	1 445	0,6 weiblich
119	142	-16,2	1 981	1 827	8,4	146	185	-21,1	2 594	2 457	5,6 65 - 70
52	72	-27,8	1 078	996	8,2	72	99	-27,3	1 460	1 345	8,6 männlich
67	70	-4,3	903	831	8,7	74	86	-14,0	1 134	1 112	2,0 weiblich
77	74	4,1	1 437	1 405	2,3	103	111	-7,2	1 936	1 937	-0,1 70 - 75
40	41	-2,4	759	772	-1,7	54	61	-11,5	1 041	1 061	-1,9 männlich
37	33	12,1	678	633	7,1	49	50	-2,0	895	876	2,2 weiblich
201	200	0,5	3 052	2 956	3,2	303	323	-6,2	4 417	4 306	2,6 75 und mehr
98	116	-15,5	1 593	1 618	-1,5	151	166	-9,0	2 328	2 311	0,7 männlich
103	84	22,6	1 459	1 338	9,0	152	157	-3,2	2 089	1 995	4,7 weiblich
3 615	4 358	-17,0	53 684	53 889	-0,4	4 278	5 197	-17,7	65 160	65 298	-0,2 Zusammen
1 905	2 330	-18,2	29 477	29 605	-0,4	2 311	2 819	-18,0	36 813	36 729	0,2 männlich
1 710	2 028	-15,7	24 207	24 284	-0,3	1 967	2 378	-17,3	28 347	28 569	-0,8 weiblich
3	4	X	48	44	9,1	3	4	X	48	44	9,1 Ohne Angabe
3 618	4 362	-17,1	53 732	53 933	-0,4	4 281	5 201	-17,7	65 208	65 342	-0,2	Insgesamt

9. Straßenverkehrsunfälle und Verunglückte in Bayern nach Unfalltypen

Unfalltyp —— Ortslage	2018				2017				Zu- bzw. Abnahme (-)			
	Unfälle mit Personen- schaden	Verunglückte			Unfälle mit Personen- schaden	Verunglückte			Unfälle mit Personen- schaden	Getötete	Schwer- verletzte	Leicht- verletzte
		Getötete	Schwer- verletzte	Leicht- verletzte		Getötete	Schwer- verletzte	Leicht- verletzte				
Anzahl								%				

November

Fahrunfall	635	9	161	594	701	14	181	665	-9,4	X	-11,0	-10,7
innerorts	274	-	50	260	252	2	52	220	8,7	X	-3,8	18,2
außerorts	361	9	111	334	449	12	129	445	-19,6	X	-14,0	-24,9
Abbiege-Unfall	411	2	62	487	530	2	118	588	-22,5	-	-47,5	-17,2
innerorts	314	1	39	345	404	2	83	405	-22,3	X	-53,0	-14,8
außerorts	97	1	23	142	126	-	35	183	-23,0	X	-34,3	-22,4
Einbiegen/Kreuzenunfall	673	5	114	767	889	8	139	1 028	-24,3	X	-18,0	-25,4
innerorts	499	2	64	532	653	4	74	726	-23,6	X	-13,5	-26,7
außerorts	174	3	50	235	236	4	65	302	-26,3	X	-23,1	-22,2
Überschreitenunfall	158	6	55	118	201	4	68	149	-21,4	X	-19,1	-20,8
innerorts	149	4	50	114	190	2	63	142	-21,6	X	-20,6	-19,7
außerorts	9	2	5	4	11	2	5	7	X	-	-	X
Unfall durch ruhenden												
Verkehr	76	-	6	81	52	-	9	46	46,2	-	X	76,1
innerorts	74	-	6	79	49	-	8	44	51,0	-	X	79,5
außerorts	2	-	-	2	3	-	1	2	X	-	X	-
Unfall im Längsverkehr	887	15	155	1 189	1 069	16	170	1 442	-17,0	-6,3	-8,8	-17,5
innerorts	398	2	33	495	467	1	46	610	-14,8	X	-28,3	-18,9
außerorts	489	13	122	694	602	15	124	832	-18,8	-13,3	-1,6	-16,6
Sonstiger Unfall	404	4	69	382	493	7	103	444	-18,1	X	-33,0	-14,0
innerorts	298	3	41	279	352	3	66	308	-15,3	-	-37,9	-9,4
außerorts	106	1	28	103	141	4	37	136	-24,8	X	-24,3	-24,3
Insgesamt	3 244	41	622	3 618	3 935	51	788	4 362	-17,6	-19,6	-21,1	-17,1
innerorts	2 006	12	283	2 104	2 367	14	392	2 455	-15,3	-14,3	-27,8	-14,3
außerorts	1 238	29	339	1 514	1 568	37	396	1 907	-21,0	-21,6	-14,4	-20,6

Januar - November

Fahrunfall	11 023	194	3 312	9 586	10 730	208	3 254	9 338	2,7	-6,7	1,8	2,7
innerorts	5 102	34	1 147	4 379	4 762	30	1 145	4 054	7,1	13,3	0,2	8,0
außerorts	5 921	160	2 165	5 207	5 968	178	2 109	5 284	-0,8	-10,1	2,7	-1,5
Abbiege-Unfall	5 545	31	1 109	6 294	5 710	37	1 163	6 524	-2,9	-16,2	-4,6	-3,5
innerorts	4 077	13	583	4 353	4 184	17	669	4 408	-2,6	-23,5	-12,9	-1,2
außerorts	1 468	18	526	1 941	1 526	20	494	2 116	-3,8	-10,0	6,5	-8,3
Einbiegen/Kreuzenunfall	10 225	75	1 951	11 621	10 320	78	1 943	11 763	-0,9	-3,8	0,4	-1,2
innerorts	7 533	18	1 036	8 174	7 573	20	997	8 305	-0,5	-10,0	3,9	-1,6
außerorts	2 692	57	915	3 447	2 747	58	946	3 458	-2,0	-1,7	-3,3	-0,3
Überschreitenunfall	1 616	38	445	1 328	1 721	33	477	1 449	-6,1	15,2	-6,7	-8,4
innerorts	1 542	24	412	1 278	1 646	21	452	1 389	-6,3	14,3	-8,8	-8,0
außerorts	74	14	33	50	75	12	25	60	-1,3	16,7	32,0	-16,7
Unfall durch ruhenden												
Verkehr	1 001	1	126	1 036	872	1	126	871	14,8	-	-	18,9
innerorts	932	1	109	956	810	-	103	818	15,1	X	5,8	16,9
außerorts	69	-	17	80	62	1	23	53	11,3	X	-26,1	50,9
Unfall im Längsverkehr	13 012	168	2 319	17 165	12 848	161	2 186	17 390	1,3	4,3	6,1	-1,3
innerorts	6 383	16	612	7 923	6 351	13	625	8 032	0,5	23,1	-2,1	-1,4
außerorts	6 629	152	1 707	9 242	6 497	148	1 561	9 358	2,0	2,7	9,4	-1,2
Sonstiger Unfall	7 503	66	1 641	6 702	7 389	52	1 690	6 598	1,5	26,9	-2,9	1,6
innerorts	5 501	34	991	4 947	5 419	25	1 074	4 822	1,5	36,0	-7,7	2,6
außerorts	2 002	32	650	1 755	1 970	27	616	1 776	1,6	18,5	5,5	-1,2
Insgesamt	49 925	573	10 903	53 732	49 590	570	10 839	53 933	0,7	0,5	0,6	-0,4
innerorts	31 070	140	4 890	32 010	30 745	126	5 065	31 828	1,1	11,1	-3,5	0,6
außerorts	18 855	433	6 013	21 722	18 845	444	5 774	22 105	0,1	-2,5	4,1	-1,7

Art der Verkehrsbeteiligung*)**Ab Januar 2018**

Die Erläuterungen beschreiben die typische/aktuelle Zuordnung zu den Verkehrsbeteiligungsarten. Die angegebenen Fahrzeugklassen und Aufbauarten beziehen sich auf das KBA-Verzeichnis zur Systematisierung von Kfz (SV1). Andere nicht aufgeführte, z. B. ältere Kraftfahrzeuge sind sinngemäß bzw. entsprechend ihrer Zulassung zuzuordnen.

Schlüssel- Art der Verkehrsbeteiligung mit Erläuterungen
Nr.:

01 - 59 Kraftfahrzeug**01 - 15 Kraftrad****01 - 04 Kraftrad mit Versicherungskennzeichen**

Höchstgeschwindigkeit bis zu 45 km/h. Ältere Fahrzeuge bis 50 km/h bzw. 60 km/h

01 Kleinkraftrad mit Versicherungskennzeichen

Zweirädriges Kleinkraftrad mit einer Höchstgeschwindigkeit über 25 km/h bis max. 45 km/h (ältere Fahrzeuge bis 50 km/h bzw. 60 km/h) mit einem Hubraum bis max. 50 cm³ bzw. einer Nutzleistung oder Nenndauerleistung bis max. 4 kW, ohne Pedelec

Fahrzeugklasse L1e–B; z. B. Moped, Mokick, Roller

02 Mofa

Zweirädriges Kleinkraftrad mit einer Höchstgeschwindigkeit bis max. 25 km/h und einem Hubraum bis 50 cm³ bzw. einer Nutzleistung oder Nenndauerleistung bis max. 1 kW

Fahrzeugklasse L1e–A; z. B. Mofa, Leichtmofa

03 S-Pedelec

Kleinkraftrad mit Trethilfe, dessen elektromotorischer Hilfsantrieb unterbrochen wird, wenn der Fahrer im Treten einhält und dessen Unterstützung sich mit zunehmender Fahrzeuggeschwindigkeit progressiv verringert und unterbrochen wird, wenn die Fahrgeschwindigkeit 45 km/h erreicht. Antrieb mit Gasgriff bis 20 km/h ohne Treten erlaubt; Nutzleistung oder Nenndauerleistung max. 0,5 kW

Fahrzeugklasse L1e–B

04 Drei- und leichtes vierrädriges Kraftfahrzeug (Fahrzeugklasse L2e, L6e)

Dreirädriges Kleinkraftrad und leichtes vierrädriges Kraftfahrzeug mit einer Höchstgeschwindigkeit mit mehr als 25 km/h bis max. 45 km/h

Dreirädrig: max. 270 kg Leermasse im fahrbereiten Zustand und einem Hubraum bis max. 50 cm³ bzw. einer Nutzleistung oder Nenndauerleistung von max. 4 kW

Vierrädrig: unter 425 kg Leermasse im fahrbereiten Zustand und einem Hubraum bis max. 50 cm³ oder einer Nenndauerleistung von max. 6 kW

11 - 15 Kraftrad mit amtlichem Kennzeichen

Schlüssel- Art der Verkehrsbeteiligung mit Erläuterungen
Nr.:

11, 12, 15 Zweirädrige Kraftfahrzeuge

12 Leichtkraftrad

Kraftrad mit niedriger Leistung (auch mit Beiwagen) mit max. 125 cm³ Hubraum bzw. einer Nutzleistung oder Nenndauerleistung bis max. 11 kW, Leistungsgewicht max. 0,1 kW/kg
Fahrzeugklasse L3e, L4e und Aufbauart A1, B

11, 15 Motorräder/-roller auch mit Beiwagen

Kraftrad mit mittlerer und hoher Leistung mit einem Hubraum über 125 cm³ bzw. einer Nutzleistung oder Nenndauerleistung über 11 kW
Fahrzeugklasse L3e, L4e und Aufbauart A2, A3

13 Drei- und schweres vierrädriges Kraftfahrzeug (Fahrzeugklasse L5e, L7e)

Dreirädrig: unter 1 000 kg Leermasse im fahrbereiten Zustand
Vierrädrig: max. 450 kg bzw. 600 kg Leermasse im fahrbereiten Zustand

21 Personenkraftwagen

mit höchstens 9 Sitzplätzen (einschl. Fahrersitz)
Fahrzeugklasse M1, M1G mit Ausnahme der Aufbauarten SA (Wohnmobil), SC (Krankenwagen), SD (Leichenwagen)

22 Wohnmobil

31 - 34 Busse

Kraftomnibusse, Fahrzeugklasse M2, M3

31 Kraftomnibus, a.n.g. auch mit Anhänger

Nicht an Oberleitungen gebundenes Kraftfahrzeug zur Personenbeförderung mit mehr als 9 Sitzplätzen (einschl. Fahrersitz), die nicht den Schlüsselnummern 32 bis 34 zugeordnet werden können¹⁾.

32 Reisebus

Bus, der im Gelegenheitsverkehr (Ausflugsfahrten, Ferienzielreisen, Mietomnibusverkehr) eingesetzt ist.

33 Linienbus einschließlich Fernlinienbus

Bus, der auf einer zwischen bestimmten Ausgangs- und Endpunkten eingerichteten regelmäßigen Verkehrsverbindung eingesetzt ist.

34 Schulbus

Bus, der besonders für die Schülerbeförderung eingesetzt ist und an der Stirn- und Rückseite entsprechend gekennzeichnet ist

40 - 52 Güterkraftfahrzeuge

54 - 58

40 - 48 Lastkraftwagen

¹⁾ Seit Berichtsjahr 2014 einschließlich Oberleitungsomnibus (bisherige Schlüsselnummer 35)

Lastkraftwagen mit Normalaufbau (einschl. Dreiradkraftfahrzeug)
Dient ausschließlich oder hauptsächlich der Beförderung von Gütern.
(Fahrzeuge mit Spezialaufbauten, wie z.B. Viehtransportwagen,
Silofahrzeuge, Mannschaftstransportwagen siehe Schlüssel Nr. 58, 59)

mit einem Gesamtgewicht bis einschließlich 3,5 t, Fahrzeugklasse N1

40 o h n e Anhänger

42 m i t Anhänger

mit einem Gesamtgewicht über 3,5 t, Fahrzeugklasse N2, N3

44 o h n e Anhänger

46 m i t Anhänger

Lastkraftwagen mit Tankauflagen

Lastkraftwagen, bei dem auf der Ladefläche ein Behälter für gefährliche
Güter z.B. brennbare Flüssigkeiten, Gase, giftige oder ätzende Stoffe
aufgelegt ist (ohne Tankkraftwagen Schlüssel Nr. 57 oder 58)

43 o h n e Anhänger

48 m i t Anhänger

51, 52 Sattelzugmaschinen Fahrzeugklasse N und Aufbauart BC

51 **Sattelzugmaschine**, auch mit Auflieger
Einschließl. Auflieger mit Spezialaufbau, aber ohne Auflieger als Tankwagen.

52 **Sattelzugmaschine mit Auflieger als Tankwagen**
Auflieger dient zur Beförderung von gefährlichen Gütern wie z. B. brennbaren
Flüssigkeiten, Gasen, giftigen oder ätzenden Stoffen

54, 55 Andere Zugmaschinen
Fahrzeugklasse N und Aufbauart BD

54 **Andere Zugmaschine**, auch mit Anhänger (ohne Tankwagen)

55 **Andere Zugmaschine mit Tankwagen**
zur Beförderung von gefährlichen Gütern wie z. B. brennbaren Flüssigkeiten,
Gasen oder ätzenden Stoffen

57 **Tankkraftwagen**
zur Beförderung von gefährlichen Gütern wie z. B. brennbaren Flüssigkeiten,
Gasen, giftigen oder ätzenden Stoffen

58 **Lastkraftwagen mit Spezialaufbau**
Milchtankkraftwagen, andere Tankkraftwagen (ohne Schlüssel Nr. 57),
Silofahrzeuge, Viehtransportwagen, Langmaterialfahrzeuge, Betontransport-
und Liefermischer, Kraftfahrzeugtransportwagen usw.

53 **Landwirtschaftliche Zugmaschine**
Auch mit Anhänger sowie mit gehobenem oder gezogenem auswechselbaren
Gerät (Fahrzeugklasse T1, T2, T3, T4.1, T4.2, T4.3, C)

- 59 **Übriges Kraftfahrzeug**
z. B. Fahrzeugklasse M₁ und M₁G mit Aufbauarten SC oder SD, Krankenwagen, Bestattungswagen, Feuerwehrfahrzeug, Straßenreinigungsfahrzeug, Müllwagen, Kanalreinigungsschlammsaugwagen, Steigleitern, Abschleppkranwagen, Hub- und Gabelstapler, Bagger, Lader, Arbeitsmaschinen für Bodenbearbeitung, Straßenbau und -erhalt, Geräteträger für Land- und Forstwirtschaft, Prüf-, Mess-, Registrier-, Funk- und Fernmeldewagen, Werkstattwagen, Verkaufs- und Ausstellungswagen, Krankenfahrstühle, Elektronische Mobilitätshilfen („Segways“) usw.
- 61 **Straßenbahn**
- 62 **Eisenbahn**
- 71, 72 **Fahrrad**
nur Person, die Fahrrad fährt, schiebende Person zählt als Fußgänger
- 71 **Fahrrad** (ohne Pedelec)
- 72 **Pedelec**
Fahrrad mit Treithilfe und einem elektromotorischen Hilfsantrieb mit einer maximalen Nenndauerleistung von 0,25 kW, dessen Unterstützung sich mit zunehmender Fahrgeschwindigkeit progressiv verringert und spätestens beim Erreichen von 25 km/h unterbrochen wird.
S- Pedelec siehe Schlüssel Nr. 03
- 81, 84 **Fußgänger**
81 Fußgänger (ohne 84)
auch mit Hunden oder Kinderwagen, Fahrrad schiebende Person, Kind im Kinderwagen, spielendes Kind, Person mit Rollator sowie in Schiebe- und Greifrollstühlen. Unfallbeteiligte siehe Schlüssel Nr. 93
- 84 **Fußgänger mit Sport- oder Spielgerät**
Inline-Skater, Rollerfahrer, Kickboarder, Skateboarder, Rollschuhfahrer, Skiläufer, Kind auf Kinderdreirad usw.
- 82 **Handwagen, Handkarren**
- 83 **Tierführer, Tiertreiber**
der selbst oder deren Tiere in einen Unfall verwickelt sind.
- 91 **Fuhrwerk, Tiergespann**
- 92 **Sonstiges und unbekanntes Fahrzeug**
alle übrigen Fahrzeuge, auch solche mit eigenem Antrieb, aber ohne amtliches Kennzeichen, sowie ein Fahrzeug, bei dem die genaue Art des Fahrzeuges wegen Unfallflucht nicht festgestellt werden kann.

93 Andere Personen

Zu Fuß Gehende, die durch ihr besonderes Verhalten bzw. verkehrsrechtliche Vorschriften sich vom normalen Fußgänger unterscheiden, wie z.B. Straßenarbeiter, Polizeibeamte bei der Verkehrsregelung oder Unfallaufnahme, Marschkolonnen, Reiter oder Lastenträger sowie unfallbeteiligte Personen, die nicht die Straße oder den Gehweg benutzen. Personen, die mit dem Fahrzeug noch in direkter Verbindung stehen, wie z.B. der entladende Fahrer eines Lastkraftwagens, der sein Fahrzeug schiebende Fahrzeugführer -Fahrräder ausgenommen-, sind nicht als "Fußgänger" oder "Andere Personen" nachzuweisen. In solchen Fällen ist das Fahrzeug (Fahrzeugführer) Unfallbeteiligter.

*) Sofern nicht separat angegeben werden Fahrzeuge mit Anhängern oder Beiwagen nach dem Zugfahrzeug eingeteilt.

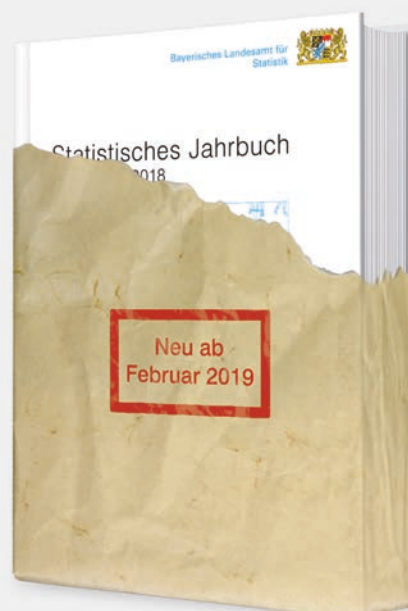
Aktuelle
Veröffentlichungen
unter
g.bayern.de/webshop



Statistisches Jahrbuch für Bayern 2018

Das Statistische Jahrbuch für Bayern ist das Standardwerk der amtlichen Statistik in Bayern seit 1894. Umfassend und informativ bietet es jährlich die aktuellsten Statistikdaten über Land, Leben, Leute, Politik, Wissenschaft und Wirtschaft in Bayern an.

Auf über 600 Seiten enthält es die wichtigsten Ergebnisse aller amtlichen Statistiken – in Form von Tabellen, Graphiken oder Karten – zum Teil mit langjährigen Vergleichsdaten und Zeitreihen. Ebenso werden ausgewählte wichtige Strukturdaten für Regierungsbezirke, kreisfreie Städte und Landkreise sowie Regionen Bayerns, aber auch für alle Bundesländer und die EU-Mitgliedstaaten dargestellt. Daten aus Statistiken anderer Dienststellen und Organisationen vervollständigen das Angebot.



Preise

Buch 39,00 € | DVD (PDF) 12,00 € | Buch+DVD 46,00 € | Datei (PDF) 12,00 €



Bayern Daten 2018

Die Bayern Daten sind ein kleiner Auszug aus dem Statistischen Jahrbuch. Auf ca. 30 Seiten sind die wichtigsten bayerischen Strukturdaten aus Wirtschaft, Gesellschaft und Politik in Tabellen und Grafiken dargestellt.

Preise

Heft 0,55 € | Datei kostenlos

Bayerisches Landesamt für Statistik – Vertrieb, St.-Martin-Straße 47, 81541 München
Telefon 089 2119-3205 | Telefax 089 2119-3457 | vertrieb@statistik.bayern.de